

NÁVRH
Zmluva o dielo č...../2020
uzatvorená podľa ust. § 536 a nasl. Obchodného zákonníka
(ďalej len „zmluva“)

I. ZMLUVNÉ STRANY

- 1.1 **Objednávateľ:** **Obec Lúčky**
Sídlo: Lúčky 114, 072 34 Zalužice
Štatutárny zástupca: **Eduard Baláž – starosta obce**
Zástupca na rokovanie
vo veciach zmluvných:
technických : Eduard Baláž – starosta obce
- IČO: 00 325 457
DIČ: 2020738995
IČDPH: Obec Lúčky nie je platcom DPH
Bankové spojenie: Prima banka Slovensko, a.s.
IBAN: SK31 5600 0000 0042 6285 3001
Telefón: 056/647 1216
e - mail: oculucky@pobox.sk
(ďalej len „objednávateľ“)
- 1.2 **Zhotoviteľ:** PB bau, s.r.o
Sídlo: Gaštanová 259, 072 22 Strážske
Štatutárny orgán: Blažej Kridla - konateľ, Štefan Kammer - konateľ
Zápis v registri: Okresný súd Košice, Odd. Sro, vl.č. 42700/V
Zástupca na rokovanie
Vo veciach zmluvných:
technických: Blažej Kridla - konateľ, Štefan Kammer - konateľ
Blažej Kridla - konateľ, Štefan Kammer - konateľ
IČO: 51 204 452
DIČ: 2120631216
IČDPH: SK2120631216
Bankové spojenie: SLSP, a.s.
IBAN: SK81 0900 0000 0051 3819 2626
Telefón: +421 905 642 133
e-mail: pbbau@pbbau.sk
(ďalej len „zhotoviteľ“)

II. VÝCHODISKOVÉ PODKLADY A ÚDAJE

- 2.1 Podkladom pre uzavretie zmluvy je ponuka zhotoviteľa v rámci podlimitnej zákazky vyhlásenej vo Vestníku verejného obstarávania (VVO) č. 62/2020 zo dňa 18.03.2020, číslo oznámenia vo 11670 - WYP na zákazku, ktorá je predmetom zmluvy.

- 2.2 Názov stavby: "Materská škola v obci Lúčky", ktorá sa realizuje v rámci projektu „Materská škola v obci Lúčky“.
- 2.3 Projekt pre stavebné povolenie a realizáciu stavby, vypracoval zodpovedný projektant Ing. arch. Marián Mikuš.

III. PREDMET PLNENIA ZMLUVY A KOMPLEXNOSŤ DODÁVKY

- 3.1 Zhotoviteľ sa zaväzuje, že za podmienok dohodnutých v tejto zmluve zhotoví pre objednávateľa dielo „Materská škola v obci Lúčky“, v rámci Žiadosti o nenávratný finančný príspevok s názvom: „Materská škola v obci Lúčky“, kód projektu ITMS2014+: 312061V350, ktorý je financovaný pomocou nenávratného finančného príspevku Poskytovateľa v rámci výzvy (kódvýzvy:OPLZ-PO6- SC612-2018-1), vyhlásenej Ministerstvom vnútra Slovenskej republiky.

Zhotoviteľ je povinný oboznámiť sa počas plnenia tejto zmluvy s aktuálne platnou Zmluvou o poskytnutí nenávratného finančného príspevku uzatvorenou medzi objednávateľom a Poskytovateľom NFP (ďalej len „zmluva o poskytnutí NFP“) a Všeobecnými zmluvnými podmienkami k tejto zmluve o poskytnutí NFP zverejnenými na webovej stránke Poskytovateľa NFP v súlade s platnou legislatívou.

- 3.2 Účelom zhotovenia vyššie uvedeného predmetu zmluvy je komplexná prestavba existujúcej budovy v obci zlepšiť prístup ku kvalitnému vzdelávaniu detí v predškolskom veku s dôrazom na deti z marginalizovanej rómskej komunity v obci Lúčky.
- 3.3 Zhotoviteľ vykoná dielo podľa:
- Predloženej **projektovej dokumentácie**, ktorej obsah je záväzným podkladom pre vyhotovenie položkovitej kalkulácie rozpočtu diela, v plnom rozsahu súťažných podkladov,
 - **rozpočtu diela** vrátane ostatných nákladov za súvisiace služby vyplývajúce zo zmluvy, ktorý vyhotovil zhotoviteľ (cenová ponuka vypracovaná dňa 28.4.2020) ako Prílohu č. 1 tejto zmluvy.
- 3.4 Stavbou sa rozumie súhrn všetkých materiálov, stavebných hmôt a dielcov, výrobkov, prác a výkonov, strojov a zariadení špecifikovaných v predloženej projektovej dokumentácii.
- 3.5 Zhotoviteľ sa zaväzuje vykonať dielo v rozsahu a za podmienok dohodnutých v tejto zmluve na profesionálnej úrovni s odborne spôsobilými osobami, vo vlastnom mene, na vlastnú zodpovednosť a nebezpečenstvo, pričom bude rešpektovať všetky zákony, právne predpisy a normy platné na území Slovenskej republiky, a tiež rozhodnutia príslušných dotknutých orgánov.
- 3.6 Objednávateľ sa zaväzuje, že dokončené dielo prevezme a zaplatí za jeho zhotovenie dohodnutú cenu, ak dielo nebude vykazovať nedostatky, ktoré môžu mať zásadný vplyv na jeho prevádzkovanie.

IV. ČAS PLNENIA

- 4.1 Zhotoviteľ sa zaväzuje zhotoviť predmet zmluvy vymedzený v článku III. bode 3.1
- Prevzatie staveniska:** Do 15 kalendárnych dní od vystavenia objednávky verejným obstarávateľom

Termín plnenia: do 12 mesiacov odo dňa protokolárneho prevzatia staveniska

O prevzatí staveniska spíšu zmluvné strany preberací protokol.

Povinnosť zhotoviteľa zhotoviť dielo sa považuje za splnenú protokolárnym odovzdaním a prevzatím celého diela.

- 4.2 Ak zhotoviteľ pripraví dielo alebo jeho dohodnutú časť na odovzdanie pred dohodnutým termínom, zaväzuje sa objednávateľ toto dielo prevziať aj v skoršom ponúknutom termíne, bez nároku zhotoviteľa na finančné zvýhodnenie.
- 4.3 Pre zabezpečenie riadneho a včasného plnenia podľa tejto zmluvy zhotoviteľ požaduje a objednávateľ sa zaväzuje odovzdať zhotoviteľovi projektovú dokumentáciu potrebnú na začatie výstavby, stavebné povolenia, vyjadrenia dotknutých orgánov štátnej správy, vyjadrenia správcov inžinierskych sietí pri odovzdaní staveniska.
- 4.4 Zhotoviteľ je povinný bez meškania písomne informovať objednávateľa o vzniku akejkoľvek udalosti, ktorá by mohla mať vplyv na kvalitu a lehotu zhotovenia diela.
- 4.5 Zhotoviteľ sa zaväzuje predložiť objednávateľovi pri prevzatí staveniska harmonogram postupu výstavby s vecným, časovým a finančným plánom a doklad o uzavretí poisťnej zmluvy na všetky škody spôsobené na predmete zmluvy počas realizácie.

V. CENA DIELA

- 5.1 Cena za zhotovenie predmetu zmluvy v rozsahu čl. III. bodu 3.1 je stanovená dohodou zmluvných strán, v súlade so zákonom č. 18/1996 Z.z. o cenách v znení neskorších predpisov, vyhláškou MF SR č. 87/1996 Z.z., ktorou sa vykonáva zákon NR SR č. 18/1996 Z.z. o cenách v znení neskorších predpisov, je doložená položkovitou kalkuláciou rozpočtu diela vrátane ostatných nákladov za súvisiace služby vyplývajúce zo zmluvy, ktorú vyhotovil zhotoviteľ a tvorí Prílohu č.1 k tejto zmluve. Takto dohodnutá cena je pre zhotoviteľa záväzná a predstavuje sumu:

cena bez DPH 218 310,59 €

DPH20% 43 662,12 €

Cena vrátane DPH 261 972,71 €

(Slovom dvestošesťdesiatjedentisíc deväťstosedemdesiatdva EUR 71 centov)

- 5.2 Cena diela podľa bodu 5.1 je stanovená ocenením jednotlivých položiek výkazu výmer podľa súťažných podkladov jednotkovými cenami, ktoré sú pre zhotoviteľa pri zhotovení tohto diela záväzné.
- 5.3 Všetky práce na diele, ktorých sa zmluva týka, budú uhradené na základe záväzných jednotkových cien a skutočne zrealizovaných dodávok a prác, odsúhlasených a potvrdených technickým dozorom objednávateľa.

- 5.4 Cena pokrýva celý zmluvný záväzok a všetky náležitosti a veci nevyhnutné na riadne vykonanie a odovzdanie predmetu zmluvy, ktoré umožnia objednávateľovi riadne nakladanie s odovzdaným predmetom zmluvy.
- 5.5 V cene za zhotovenie diela sú obsiahnuté aj náklady na vybudovanie, prevádzku, údržbu a vypratanie zariadenia staveniska zhotoviteľa, vyhotovenie dokumentácie skutočného zhotovenia stavby a zabezpečení ostatných záväzkov zhotoviteľa z tejto zmluvy.
- 5.6 V prípade, že počas realizácie diela nastane potreba zmeny použitých materiálov, konštrukcií a druhov stavebných prác oproti projektovej dokumentácii, musí byť každá zmena vopred odsúhlasená projektantom, technickým dozorom objednávateľa, zaznamenaná v stavebnom denníku.
- 5.7 Použitie ekvivalentu oproti projektovej dokumentácii pri realizácii diela podlieha predchádzajúcemu odsúhlaseniu projektantom a technickým dozorom objednávateľa. Bez odsúhlasenia nie je možné ekvivalent použiť resp. zabudovať.
- 5.8 Pri uzatváraní dodatkov k zmluve, budú po predchádzajúcom odsúhlasení dohodnuté práce navyše za cenu určenú nasledovne:
- 5.8.1 ak pôjde o položky prác, ktoré obsahuje ponukový rozpočet, použije sa jednotková cena z ponukového rozpočtu,
- 5.8.2 ak pôjde o položky prác, ktoré neobsahuje ponukový rozpočet, použije sa jednotková cena z cenníka, podľa ktorého bol vypracovaný rozpočet, v cenovej úrovni ponukového rozpočtu,
- 5.8.3 ak pôjde o položky prác, ktoré neobsahuje ponukový rozpočet a ani cenník, podľa ktorého bol vypracovaný rozpočet, použije sa individuálna kalkulácia s použitím úrovne réžie a zisku ponukového rozpočtu, ak z okolností daného prípadu nevyplynie niečo iné.

VI. PLATOBNÉ PODMIENKY

- 6.1 Objednávateľ neposkytuje zhotoviteľovi finančné preddavky ani zálohy na predmet zmluvy.
- 6.2 Cena za dielo bude Zhotoviteľovi uhradená priebežne, na základe čiastkových faktúr vystavených podľa skutočne vykonaných prác. Minimálna výška vyfakturovaných prác musí byť vo výške 10 000,- € (slovom: desaťtisíc eur) bez DPH. Čiastkové faktúry bude Zhotoviteľ predkladať Objednávateľovi do 15. dňa v mesiaci nasledujúcom po mesiaci skutočne vykonaných prác, ktoré sú predmetom faktúry.
- 6.3 Zhotoviteľ musí svoje práce vyúčtovať overiteľným spôsobom. Podkladom pre vystavenie faktúry je súpis skutočne vykonaných druhov a množstiev prác zhotoviteľa, odsúhlasený a podpísaný stavebným dozorom objednávateľa. Súpis vykonaných prác je súčasťou faktúry, musí byť zostavený prehľadne, pričom sa musí dodržiavať poradie položiek a označenie, ktoré je v súlade s oceneným popisom podľa zmluvy. Súčasťou faktúry je takisto zisťovací protokol. Prípadné zmeny a doplnky zmluvy je potrebné vo faktúre zvýrazniť a na požiadanie uviesť oddelene.
- 6.4 Lehota splatnosti faktúr za vykonané práce je 60 dní odo dňa ich doručenia objednávateľovi. Zmluvné strany výslovne uvádzajú, že vzhľadom na skutočnosť, že predmet plnenia tejto zmluvy je podľa čl. III. financovaný z Operačného programu ľudské zdroje, je lehota splatnosti faktúr v súlade s ustanovením § 340b Obchodného zákonníka a nie je v hrubom nepomere k právam a povinnostiam zhotoviteľa podľa ustanovenia § 369d Obchodného zákonníka.

- 6.5 Zhotoviteľ zodpovedá za správnosť a úplnosť doručených faktúr. Faktúry musia obsahovať náležitosti uvedené v §74 zákona č.222/2004 Z.z. o dani z pridanej hodnoty v znení neskorších predpisov, ako aj náležitosti dohodnuté touto zmluvou.

Ďalej sa zmluvné strany dohodli, že predložená faktúra bude obsahovať aj údaje, ktoré nie sú uvedené v zákone o DPH, a to:

- a) Číslo Zmluvy,
 - b) termín splatnosti faktúry,
 - c) forma úhrady,
 - d) označenie peňažného ústavu a číslo účtu, na ktorý sa má platba vykonať,
 - e) meno, podpis, odtlačok pečiatky a telefonické spojenie vystavovateľa faktúry,
 - f) prílohou faktúry bude dodací list – súpis dodaných prác za fakturované obdobie s vyznačením jednotkovej ceny za fakturovanú položku (s DPH a bez DPH), počet jednotiek, celková cena (s DPH a bez DPH), zisťovací protokol
 - g) ITMS kód projektu, názov projektu
- 6.6 V prípade, že faktúry nebudú obsahovať požadované náležitosti, zistia sa vecné alebo obsahové chyby či nejasnosti, objednávateľ je oprávnený vrátiť ich zhotoviteľovi na doplnenie resp. prepracovanie. V takom prípade začína plynúť nová lehota splatnosti doručením opravených faktúr objednávateľovi.
- 6.7 Platby za vykonané práce nemajú vplyv na záruky poskytované zhotoviteľom a neplatia ako doklad o prevzatí prác a dodávok.

VII. ZÁRUČNÁ DOBA - ZODPOVEDNOSŤ ZA VADY

- 7.1 Zhotoviteľ zodpovedá za to, že predmet zmluvy bude zhotovený podľa projektovej dokumentácie a podmienok zmluvy, a že minimálne počas záručnej doby bude mať vlastnosti dohodnuté v zmluve.
- 7.2 Zhotoviteľ zodpovedá za vady a nedorobky, ktoré predmet zmluvy bude mať v čase jeho odovzdania objednávateľovi. Za vady, ktoré sa prejavia po odovzdaní diela zodpovedá zhotoviteľ iba vtedy, ak boli spôsobené porušením jeho povinností.
- 7.3 Zhotoviteľ nezodpovedá za vady diela, ktoré budú spôsobené použitím podkladov a vecí poskytnutých objednávateľom a zhotoviteľ ani pri vynaložení všetkej starostlivosti nemohol zistiť ich nevhodnosť alebo na ňu upozornil objednávateľa a ten na ich použití trval.
- 7.4 Záručná doba je 60 mesiacov a začne plynúť odo dňa odovzdania a prevzatia diela objednávateľom. U zariadení, na ktoré výrobca dáva inú záručnú dobu uvedenú v záručnom liste, platí záručná doba udaná výrobcom, minimálne však 24 mesiacov. Pri odovzdaní diela zhotoviteľ odovzdá zoznam všetkých zariadení s kratšou zárukou ako 60 mesiacov, s uvedením záručnej doby danej výrobcom.
- 7.5 Zhotoviteľ sa zaväzuje pre prípad vady diela, že počas záručnej doby má objednávateľ právo požadovať a zhotoviteľ povinnosť bezplatne odstrániť vady.
- 7.6 Zhotoviteľ sa zaväzuje začať s odstraňovaním prípadných väd predmetu plnenia v zmysle tohto článku do 3 pracovných dní od uplatnenia oprávnenej reklamácie objednávateľa alebo nástupcu a vady odstrániť v čo najkratšom technicky možnom čase. Termín odstránenia väd dohodnú zmluvné strany písomne.

- 7.7 Objednávateľ sa zaväzuje, že prípadnú reklamáciu vady diela uplatní bezodkladne po jej zistení písomnou formou do rúk oprávneného zástupcu zhotoviteľa podľa čl. I. tejto zmluvy.
- 7.8 Ak zhotoviteľ neodstráni vady v dohodnutej lehote, objednávateľ má právo zabezpečiť ich odstránenie na náklady zhotoviteľa.
- 7.9 Vadou diela sa rozumie odchýlka v kvalite, rozsahu alebo parametroch stanovených projektovou dokumentáciou, touto zmluvou a všeobecne záväznými technickými normami a predpismi.
- 7.10 Nedorobkom sa rozumie nedokončená práca oproti stavu v akom bola navrhovaná projektovou dokumentáciou.
- 7.11 Havarijné stavy t.j. následky väd, ktorých odstránenie neznesie odklad, a za ktoré nesie zodpovednosť zhotoviteľ, je zhotoviteľ povinný odstrániť bezodkladne po ich nahlásení.

VIII. PODMIENKY VYKONANIA DIELA

- 8.1 Zhotoviteľ zhotoví dielo vo vlastnom mene, na svoje náklady a na vlastné nebezpečenstvo. Nebezpečenstvo škody na diele nesie na základe tejto zmluvy zhotoviteľ v rozsahu svojho predmetu plnenia.
- 8.2 Zhotoviteľ je povinný počas doby realizácie stavebných prác zamestnávať podľa zákona č.311/2001 Z. z. (Zákonník práce) minimálne dve osoby spĺňajúce kumulatívne nasledovné predpoklady:
- a) patria k marginalizovanej rómskej komunite, a zároveň
 - b) sú nezamestnané, pričom uprednostnené budú dlhodobo nezamestnané osoby.
- 8.3 Zhotoviteľ sa zaväzuje strpieť výkon kontroly/auditov súvisiaceho s dodávaným tovarom, službami a stavebnými prácami kedykoľvek počas platnosti a účinnosti Zmluvy o poskytnutí NFP, a to oprávnenými osobami na výkon tejto kontroly/auditov a poskytnúť im všetku potrebnú súčinnosť.
- 8.4 Zhotoviteľ na plnenie predmetu zákazky určil pre výkon činnosti stavbyvedúceho osobu: Ing. František Horváth. V prípade ak sa počas realizácie diela vyskytne potreba zmeny v osobe stavbyvedúceho, je zhotoviteľ povinný poveriť výkonom činnosti stavbyvedúceho takú osobu, ktorá spĺňa nasledovné podmienky: má vydané platné Osvedčenie SKSI o vykonaní odbornej skúšky s rozsahom oprávnenia – stavbyvedúci pre pozemné stavby, prípadne iné ekvivalentné osvedčenie. Zhotoviteľ je povinný vopred informovať Objednávateľa o takejto zmene, pričom povinnosť uvedenú v predchádzajúcej vete preukáže Objednávateľovi predložením Osvedčenia (príp. ekvivalentného osvedčenia) s originálnou pečiatkou a podpisom nového stavbyvedúceho.
- 8.5 Zhotoviteľ nesmie stavbu ako celok odovzdať na zhotovenie inému subjektu.
- 8.6 Objednávateľ odovzdá zhotoviteľovi stavenisko pre vykonávanie stavebných prác tak, aby zhotoviteľ mohol na ňom začať práce v súlade s projektom a s podmienkami zmluvy. Súčasne s odovzdaním staveniska odovzdá objednávateľ zhotoviteľovi aj stavebné povolenie a projektovú dokumentáciu potrebnú na vykonanie diela.
- 8.7 Objednávateľ odovzdá zhotoviteľovi vyjadrenia správcov inžinierskych sietí, orgánov štátnej správy a podmienky, za ktorých je možné vykonávať stavebné práce.

- 8.8 Objednávateľ presne vymedzí hranice staveniska.
- 8.9 Súčasne s odovzdaním staveniska objednávateľ určí prístupové cesty pre vjazd na stavenisko.
- 8.10 Ak v súvislosti so začatím prác na stavenisku bude potrebné umiestniť alebo premiestniť dopravné značky podľa predpisov o pozemných komunikáciách v súvislosti s realizáciou stavebných prác, obstará a uhradí tieto práce zhotoviteľ.
- 8.11 Povolenie na dočasné užívanie verejných a iných plôch obstaráva zhotoviteľ a znáša aj prípadné poplatky.
- 8.12 Zhotoviteľ zabezpečí na svoje náklady obstaranie, dopravu a skladovanie všetkých materiálov, stavebných hmôt a dielcov, výrobkov, strojov a zariadení a ich presun zo skladu na stavenisko, ako aj stráženie staveniska, vrátane ostatných zariadení staveniska.
- 8.13 Zhotoviteľ zabezpečí v celom rozsahu plnenie vyplývajúce z ustanovení nariadenia vlády SR č. 396/2006 Z. z. o minimálnych bezpečnostných a zdravotných požiadavkách na stavenisko.
- 8.14 Zhotoviteľ v plnom rozsahu zodpovedá za bezpečnosť práce a technických zariadení pri realizácii stavebných prác v súlade s ustanoveniami vyhlášky Ministerstva práce, sociálnych vecí a rodiny SR č. 147/2013 Z. z., ktorou sa ustanovujú podrobnosti na zaistenie bezpečnosti a ochrany zdravia pri stavebných prácach a prácach s nimi súvisiacich a podrobnosti o odbornej spôsobilosti na výkon niektorých pracovných činností v znení neskorších predpisov.
- 8.15 Zhotoviteľ zodpovedá za bezpečnosť a ochranu zdravia vlastných pracovníkov.
- 8.16 Zhotoviteľ zodpovedá za čistotu a poriadok na stavenisku a prístupových cestách k nemu. Zhotoviteľ odstráni na vlastné náklady odpady, ktoré sú výsledkom jeho činnosti.
- 8.17 Objednávateľ zabezpečí možnosť napojenia na odber elektrickej energie a úžitkovej vody. Náklady na úhradu spotrebovaných energií hradí objednávateľ a sú súčasťou zmluvnej ceny podľa čl. V tejto zmluvy.
- 8.18 Objednávateľ zabezpečí všetky rozhodnutia orgánov štátnej správy potrebné pre vykonanie diela, ktoré je zhotoviteľ povinný rešpektovať.
- 8.19 Zhotoviteľ je povinný vyzvať stavebný dozor objednávateľa na preverenie prác, ktoré v ďalšom postupe budú zakryté alebo sa stanú neprístupnými. Výzva mu musí byť doručená písomne najmenej 3 pracovné dni vopred. Výzva sa môže uskutočniť zápisom v stavebnom denníku, pokiaľ taký zápis stavebný dozor objednávateľa potvrdí svojim podpisom.
- 8.20 Ak sa stavebný dozor objednávateľa na preverenie prác v určenej lehote nedostaví, hoci bol na to riadne vyzvaný, je objednávateľ povinný uhrádzať náklady dodatočného odkrytia, pokiaľ také odkrytie požaduje. Ak sa však pri dodatočnom odkrytí zistí, že práce boli vykonané chybne, znáša náklady dodatočného odkrytia zhotoviteľ.
- 8.21 Zhotoviteľ je povinný prizvať stavebný dozor objednávateľa na kontrolu najmä týchto prác:
- na kontrolu rozvodov inštalácií pred zakrytím,
 - na preverenie jednotlivých vrstiev konštrukcií, podľa vrstiev predpísaných projektom a vysloviť súhlas pre realizáciu ďalšej vrstvy,
- 8.20 Zhotoviteľ sa zaväzuje vyzvať minimálne 3 pracovné dni vopred objednávateľa, resp. stavebný dozor objednávateľa k účasti na skúškach podľa bodu 9.6. o vykonaných skúškach vedie zhotoviteľ záznam v stavebnom denníku.

- 8.21 Zhotoviteľ je povinný viesť stavebný denník v súlade s §46 d zákona č.50/1976 Zb. o územnom plánovaní a stavebnom poriadku (stavebný zákon) v znení neskorších predpisov a §28 vyhlášky č. 453/2000 Z. z., ktorou sa vykonávajú niektoré ustanovenia stavebného zákona.
- 8.22 Objednávateľ a stavebný dozor objednávateľa je oprávnený kontrolovať vykonávanie diela. Ak zistí, že zhotoviteľ vykonáva dielo v rozpore so svojimi povinnosťami je objednávateľ oprávnený dožadovať sa zápisom v stavebnom denníku toho, aby zhotoviteľ odstránil vady vzniknuté chybným vykonávaním diela a toto vykonával riadnym spôsobom. Ak tak zhotoviteľ neurobí ani v primeranej lehote mu na to poskytnutej a postup zhotoviteľa by viedol nepochybne k podstatnému porušeniu zmluvy, je objednávateľ oprávnený od zmluvy odstúpiť.
- 8.23 Stavebný dozor objednávateľa môže na základe vlastného uváženia v priebehu plnenia zmluvy požiadať zhotoviteľa o predloženie atestu a certifikátu konkrétneho výrobku pred resp. počas jeho zabudovania.
- 8.24 Zhotoviteľ zabezpečí účasť svojich pracovníkov na preverovaní svojich prác a dodávok, ktoré vykonáva stavebný dozor objednávateľa alebo iný zodpovedný zástupca objednávateľa a bez meškania vykoná opatrenia na odstránenie zistených nedostatkov a odchýlok od projektu.

IX. REALIZÁCIA A ODOVZDANIE DIELA

- 9.1 Objednávateľ, resp. stavebný dozor objednávateľa má počas realizácie diela právo priebežnej kontroly, právo upozorniť zhotoviteľa na prípadné vady a odchýlky od projektu a právo požadovať v primeranej lehote odstránenie týchto nedostatkov.
- 9.2 Zhotoviteľ bezodkladne upozorní objednávateľa, resp. stavebný dozor objednávateľa na jeho prípadné nevhodné pokyny na zhotovenie diela. Prerušenie prác z tohto dôvodu nie je omeškaním na strane zhotoviteľa.
- 9.3 Nebezpečenstvo škody na diele, ako aj na veciach a materiáloch potrebných na zhotovenie diela znáša zhotoviteľ až do protokolárneho odovzdania diela objednávateľovi.
- 9.4 Zhotoviteľ je povinný zúčastňovať sa pracovných porád a kontrol na stavbe, ktoré v priebehu realizácie zvoľá objednávateľ alebo stavebný dozor s tým, že ich presný termín mu bude písomne oznámený minimálne 5 pracovných dní vopred.
- 9.5 Zhotoviteľ odovzdá dokončené dielo v zmysle projektovej dokumentácie a spíše s objednávateľom preberací protokol o odovzdaní a prevzatí diela.
- 9.6 Podmienkou odovzdania a prevzatia diela je úspešné vykonanie všetkých skúšok predpísaných osobitnými predpismi, záväznými normami a projektovou dokumentáciou. Doklady o týchto skúškach podmieňujú prevzatie diela.
- 9.7 Dielo bude zhotoviteľom odovzdané a objednávateľom prevzaté aj v prípade, že v preberacom protokole
- v zápise o odovzdaní a prevzatí diela budú uvedené vady a nedorobky, ktoré samy o sebe ani v spojení s inými nebránia plynulej a bezpečnej prevádzke (užívaniu). Tieto zjavné vady a nedorobky musia byť uvedené v preberacom protokole o odovzdaní a prevzatí diela so stanovením termínu ich odstránenia.
- 9.8 Prevzatím predmetu zmluvy prechádza vlastnícke právo a nebezpečenstvo škody na objednávateľovi.

9.9 Zhotoviteľ odovzdá objednávateľovi najneskôr v čase doručenia výzvy zhotoviteľa k odovzdaniu a prevzatíu diela podľa čl. IX. bod 9.5 nasledovné doklady nevyhnutné ku kolaudačnému konaniu a užívaniu stavby minimálne v dvoch vyhotoveniach:

9.9.1 *Dokumentáciu skutočného realizovania stavby so zakreslením všetkých zmien, ku ktorým došlo počas realizácie stavby potvrdenú zhotoviteľom.*

9.9.2 *Certifikáty preukázania zhody stavebných výrobkov (zákon č. 133/2013 Z.z. o stavebných výrobkoch a o zmene a doplnení niektorých zákonov v znení neskorších predpisov a zákona č. 264/1999 Z. z. o technických požiadavkách na výrobky a o posudzovaní zhody a o zmene a doplnení niektorých zákonov v znení neskorších predpisov.*

9.9.3 *Osvedčenia o akosti použitých materiálov a konštrukcii.*

9.9.4 *Doklad o zneškodnení prípadne zhodnotení odpadov, ktoré vznikli pri realizácii stavby (doklad o prevzatí odpadu a fotokópie záznamov o prevádzke vozidiel ktorými bol odpad vyvážený).*

9.9.5 *Stavebné denníky (montážne denníky).*

9.9.6 *Správy o vykonaní odborných prehliadok a odborných skúšok.*

9.9.7 *Záručné listy, návody na používanie všetkých dodaných zariadení v slovenskom jazyku a doklady o zaškolení obsluhy.*

X. VYUŽITIE SUBDODÁVATEĽOV

10.1 V prípade, že Zhotoviteľ plánuje realizovať stavebné práce prostredníctvom subdodávateľov, priloží k zmluve o dielo zoznam týchto subdodávateľov (identifikačné údaje a predmet subdodávky) a údaje o osobe oprávnenej konať za každého subdodávateľa v rozsahu meno, a priezvisko, adresa pobytu, dátum narodenia *ako Prílohu č. 3 Zoznam subdodávateľov*. Až do splnenia tejto zmluvy je zhotoviteľ povinný oznámiť objednávateľovi akúkoľvek zmenu údajov o subdodávateľovi.

10.2 Zhotoviteľ je oprávnený kedykoľvek počas trvania tejto Zmluvy vymeniť ktoréhokoľvek subdodávateľa, a to za predpokladu, že nový subdodávateľ spĺňa požiadavky uvedené v ust. § 41 ods.1 písm. b) zákona č. 343/2015 Z.z o verejnom obstarávaní a o zmene a doplnení niektorých zákonov v znení neskorších predpisov (ďalej „ZVO“), ako aj povinnosť zápisu do registra partnerov verejného sektora, ak zákon pre takéhoto subdodávateľa tento zápis vyžaduje. Najneskôr 7 dní pred prijatím subdodávky od nového subdodávateľa, alebo od uzavretia zmluvného vzťahu s novým subdodávateľom (podľa toho, ktorá udalosť nastane skôr), je Zhotoviteľ povinný oznámiť Objednávateľovi (identifikačné) údaje o novom subdodávateľovi a o osobe oprávnenej konať za nového subdodávateľa v rozsahu meno a priezvisko, adresa pobytu, dátum narodenia a zároveň predložiť Objednávateľovi doklady preukazujúce, že nový subdodávateľ spĺňa podmienky účasti osobného postavenia v rozsahu požadovanom ust. § 41 ods. 1 písm. b) ZVO. Až do splnenia tejto Zmluvy je zhotoviteľ povinný oznámiť Objednávateľovi akúkoľvek zmenu údajov o novom subdodávateľovi.

10.3 Povinnosti uvedené v bodoch 10.1. a 10.2. nie je Zhotoviteľ povinný plniť v prípade subdodávateľov, ktorí mu dodávajú tovary.

XI. ZMLUVNÉ POKUTY A SANKCIE

- 11.1 Zmluvné strany si pre prípad porušenia povinností vyplývajúcich z tejto zmluvy dohodli zmluvné pokuty a sankcie.
- 11.2 Ak zhotoviteľ odovzdá dielo uvedené v čl. III bod 3.1 po lehote uvedenej v čl. IV bod 4.1, zaplatí zmluvnú pokutu vo výške 5 % z celkovej ceny diela vrátane DPH podľa čl. V bod 5.1 za každý kalendárny deň omeškania.
- 11.3 Ak objednávateľ neuhradí faktúru v dohodnutej lehote splatnosti, zaplatí zhotoviteľom vyúčtované úroky z omeškania vo výške rovnajúcej sa sadzbe podľa § 369 ods. 2 Obchodného zákonníka.
- 11.4 Ak zhotoviteľ nezačne s odstraňovaním väd v čase podľa čl. VII bod 7.6, zaplatí zmluvnú pokutu vo výške 100,- EUR za každý kalendárny deň omeškania.
- 11.5 Ak zhotoviteľ neodstráni vady v dohodnutom termíne podľa čl. VII bod 7.6, zaplatí zmluvnú pokutu vo výške 100,- EUR za každý kalendárny deň omeškania.
- 11.6 Zhotoviteľ zaplatí zmluvnú pokutu vo výške 100,- EUR za každý kalendárny deň, ak mešká s odstránením väd a nedorobkov uvedených v preberacom protokole o odovzdaní a prevzatí diela.
- 11.7 Ak zhotoviteľ poruší ktorúkoľvek z povinností týkajúcu sa subdodávateľov vyplývajúcej z Čl. X tejto zmluvy (napr. neoznámenie zmeny subdodávateľa, nepredloženie dokladov preukazujúcich splnenie podmienok účasti podľa § 41 ods.1 písm. b) ZVO, alebo využitie subdodávateľa, ktorý nespĺňa podmienky podľa §41ods.1písm.b ZVO alebo povinnosť zápisu do registra partnerov verejného sektora), alebo neuplatnenie sociálneho aspektu uvedeného v bode 8.2 tejto zmluvy, zaplatí zmluvnú pokutu vo výške 5% z ceny za dielo, za každé porušenie ktorejkoľvek z vyššie uvedených povinností, a to aj opakovane.
- 11.8 Lehota splatnosti faktúr, ktorými sa uplatňujú zmluvné pokuty je do 30 dní odo dňa ich doručenia.
- 11.9 Dojednaním zmluvnej pokuty nie je dotknutý nárok na náhradu škody, ktorá vznikla porušením zmluvnej povinnosti, na ktorú sa vzťahuje zmluvná pokuta.

XII. ZODPOVEDNOSŤ ZA ŠKODU

- 12.1 Zhotoviteľ sa zaväzuje vykonať s prihliadnutím na okolnosti prípadu všetky opatrenia, potrebné na odvrátenie škody alebo na jej zmiernenie.
- 12.2 Každá zmluvná strana, ktorá poruší povinnosť zo záväzkového vzťahu, je zodpovedná za škodu spôsobenú druhej strane.
- 12.3 Zmluvná strana, ktorá spôsobila škodu druhej zmluvnej strane spôsobom uvedeným v bode 11.2 zbaví sa zodpovednosti ak preukáže, že škoda bola spôsobená okolnosťou vylučujúcou zodpovednosť.
- 12.4 Ak vznikne škoda na vykonaných prácach a materiáloch v období, v ktorom je zhotoviteľ povinný sa o ne starať, zhotoviteľ odstráni škodu na vlastné náklady, aby vykonané práce a materiály boli uvedené do pôvodného stavu.

- 12.5 Ak vznikne škoda neoprávneným vstupom zhotoviteľa na pozemky tretích osôb alebo ich poškodením v dôsledku odobratia alebo skladovania zeminy alebo iných predmetov, príp. svojvoľným uzavretím ciest alebo porušením inžinierskych sietí, zodpovedá za túto škodu zhotoviteľ.
- 12.6 Zhotoviteľ zodpovedá za škodu na diele spôsobenú vlastným zavinením počas svojich pracovných postupov, pri odstraňovaní vád v rámci zodpovednosti za vady alebo záruky, ako aj za škodu spôsobenú tými, ktorých použil na realizáciu diela.

XIII. ODSTÚPENIE OD ZMLUVY

- 13.1 Zmluvné strany sa dohodli, že ak jedna zmluvná strana podstatne poruší zmluvné povinnosti dohodnuté v tejto zmluve, druhá zmluvná strana má právo odstúpiť od tejto zmluvy. Odstúpenie sa oznamuje doporučeným listom s účinkom ku dňu doručenia listu.
- 13.2 Za podstatné porušenie tejto zmluvy považujú:
- 13.2.1 nepredloženie harmonogramu výstavby pri prevzatí staveniska,
 - 13.2.2 odovzdanie stavby ako celku na zhotovenie inému zhotoviteľovi,
 - 13.2.3 vadné plnenie zhotoviteľa, ktoré napriek písomnému upozorneniu v primerane určenej lehote neodstránil (čl. VIII, bod 8.21),
 - 13.2.4 neplnenie harmonogramu výstavby, ktoré napriek písomnému upozorneniu v primerane určenej lehote neodstránil,
 - 13.2.5 omeškanie objednávateľa pri plnení si svojich finančných záväzkov vyplývajúcich mu z tejto zmluvy voči zhotoviteľovi o viac ako 30 dní,
 - 13.2.6 v prípade, ak dôjde k výmazu Zhotoviteľa z registra partnerov verejného sektora;
 - 13.2.7 v prípade porušenia ktorejkoľvek z povinností týkajúcej sa subdodávateľov alebo ich zmeny (napr. neoznámenie zmeny subdodávateľa, nepredloženie dokladov preukazujúcich splnenie podmienok účasti podľa § 41 ods.1 písm. b) ZVO, alebo využitie subdodávateľa, ktorý nespĺňa podmienky podľa § 41 ods.1 písm. b) ZVO alebo povinnosť zápisu do registra partnerov verejného sektora, má objednávateľ právo odstúpiť od Zmluvy.

XIV. KONTROLA

- 14.1 Zhotoviteľ je povinný strpieť výkon kontroly /auditu/ overovania súvisiaceho s dodaním predmetu zákazky, a to kedykoľvek počas platnosti a účinnosti predmetnej Zmluvy o poskytnutí nenávratného finančného príspevku medzi príslušným riadiacim orgánom a objednávateľom a to oprávnenými osobami, najmä:
- a) Poskytovateľ a ním poverené osoby;
 - b) Útvary vnútorného auditu Riadiaceho orgánu alebo Sprostredkovateľského orgánu a nimi poverené osoby;
 - c) Najvyšší kontrolný úrad SR a nim poverené osoby;
 - d) Orgán auditu, jeho spolupracujúce orgány (Úrad verejného auditu) a osoby poverené na výkon kontroly/audit;
 - e) Splnomocnení zástupcovia Európskej Komisie a Európskeho dvora audítorov;
 - f) Orgán zabezpečujúci ochranu finančných záujmov EÚ;
 - g) Osoby prizvané orgánmi uvedenými v písmenách a) až f) v súlade s príslušnými právnymi predpismi SR a právnymi aktmi EÚ a poskytnúť im všetku súčinnosť.
- 14.2 Zhotoviteľ sa zaväzuje, že na základe požiadavky Objednávateľa v súlade s požiadavkami príslušných riadiacich a kontrolných orgánov predloží Objednávateľovi akýkoľvek doklad

súvisiaci s predmetom tejto zmluvy a poskytne akúkoľvek súčinnosť pre dosiahnutie účelu tejto zmluvy.

XV. OSTATNÉ USTANOVENIA

- 15.1 Zhotoviteľ sa zaväzuje, na základe výzvy objednávateľa, zložiť depozit 10 % z celkovej ceny diela bez DPH, na bankový účet objednávateľa alebo poskytnúť bankovú záruku vo výške 10 % z celkovej ceny diela bez DPH, a to najneskôr do okamihu odovzdania staveniska na základe ustanovení bodu 4.1 tejto Zmluvy.
- 15.2 Depozit alebo banková záruka sú určené na zabezpečenie náhrady škody a finančných nárokov objednávateľa, ktoré mu vzniknú v prípade porušenia zmluvných povinností v zmysle tejto zmluvy, a ktorej porušenie zakladá nárok na náhradu škody alebo iný finančný nárok pre objednávateľa. Objednávateľ má právo uspokojiť svoj nárok z hodnoty depozitu alebo bankovej záruky.
- 15.3 Objednávateľ sa zaväzuje vrátiť zhotoviteľovi depozit v plnej výške alebo jeho alikvotnú časť do konca mesiaca, ktorý nasleduje po mesiaci, kedy došlo k riadnemu odovzdaniu diela. Pri bankovej záruke sa objednávateľ zaväzuje uvoľniť zhotoviteľovi bankovú záruku v plnej výške alebo jej alikvotnú časť do konca mesiaca, ktorý nasleduje po mesiaci, kedy došlo k riadnemu odovzdaniu diela.
- 15.4 Zhotoviteľ nemá právo požadovať vrátenie depozitu alebo uvoľnenie bankovej záruky počas trvania zmluvného vzťahu.
- 15.5 Objednávateľ nie je povinný odovzdať zhotoviteľovi stavenisko, pokiaľ nie je na jeho účet pripísaná plná výška depozitu alebo zdokladovaná banková záruka. V prípade oneskorenia zloženia depozitu na účet objednávateľa alebo zdokladovania bankovej záruky nie je zhotoviteľ oprávnený sankcionovať objednávateľa za oneskorené odovzdania staveniska.
- 15.6 Zhotoviteľ bude informovať objednávateľa o stave rozpracovaného diela na pracovných poradách, ktoré zvolá zhotoviteľ alebo objednávateľ podľa potreby.
- 15.7 Objednávateľ a zhotoviteľ sa zaväzujú, že obchodné a technické informácie, ktoré im boli zverené zmluvným partnerom nespístupia tretím osobám bez jeho písomného súhlasu, alebo tieto informácie nepoužijú pre iné účely, ako pre plnenie podmienok tejto zmluvy, s výnimkou poskytnutia informácií podľa zákona č. 211/2000 Z.z. o slobodnom prístupe k informáciám a o zmene a doplnení niektorých zákonov v znení neskorších predpisov.
- 15.8 Zhotoviteľ prehlasuje, že k dátumu podpisu tejto Zmluvy o dielo, je zapísaný v registri partnerov verejného sektora v zmysle zákona č. 315/2016 Z.z. o registri partnerov verejného sektora v znení neskorších predpisov, pričom sa zaväzuje, že zápis v registri bude aktívny minimálne počas celej doby realizácie diela, až po úplné finančné vysporiadanie zhotoviteľa a objednávateľa. V prípade jeho výmazu počas doby realizácie diela, až po úplné finančné vysporiadanie zhotoviteľa s objednávateľom, je Objednávateľ oprávnený odstúpiť od zmluvy v zmysle ustanovení bodu 13.2 tejto Zmluvy.

XVI. ZÁVEREČNÉ USTANOVENIA

- 16.1 Táto zmluva je uzavretá jej podpisom oboma zmluvnými stranami. Táto zmluva je povinne zverejňovanou zmluvou, nadobúda účinnosť za kumulatívneho splnenia nasledovných podmienok:

- dokumentácia z verejného obstarávania bola Poskytovateľom (Ministerstvom vnútra SR) v rámci jeho administratívnej finančnej kontroly (následná ex-post kontrola) schválená ;
 - deň nasledujúci po dni jej zverejnenia na webovom sídle obce Lúčky,
- 16.2 Meniť alebo dopĺňať obsah zmluvy je možné pri dodržaní § 18 zákona č. 343/2015 Z.z. o verejnom obstarávaní a o zmene a doplnení niektorých zákonov v znení neskorších predpisov, len formou písomných očíslovaných dodatkov, ktoré budú platné, ak budú riadne potvrdené a podpísané oprávnenými zástupcami oboch zmluvných strán a účinné dňom nasledujúcim po dni zverejnenia na webovom sídle objednávateľa, za predpokladu že dodatok bol správou z kontroly vykonanej Poskytovateľom schválený bez zistení.
- 16.3 Ak sa zmluvné strany v prípade rozporov ohľadne zmeny alebo zrušenia záväzku vyplývajúceho z tejto zmluvy nedohodnú, požiada jedna zo strán o rozhodnutie súd.
- 16.4 Zmluvné strany prehlasujú, že právne vzťahy neupravené touto zmluvou sa riadia obchodným zákonníkom platným pri podpise zmluvy obidvomi zmluvnými stranami a právnym poriadkom SR.
- 16.5 Zmluvné strany vyhlasujú, že túto zmluvu uzatvorili na základe vlastnej vôle, zmluva nebola podpísaná v tiesni, za nápadne nevýhodných podmienok, zmluvu si prečítali, jej obsahu rozumejú a na znak súhlasu ju podpisujú. Podpis zmluvy je prejavom súhlasu s celým jej obsahom.
- 16.6 Neoddeliteľnou súčasťou tejto zmluvy je: Príloha č. 1 – Rozpočet/výkaz výmer
Príloha č. 2 – Vecný a časový harmonogram stavby (Ganttov harmonogram) Príloha č. 3 – Zoznam subdodávateľov
- 16.7 Táto zmluva je vypracovaná v piatich vyhotoveniach, z ktorých tri si ponechá objednávateľ a dve zhotoviteľ.

V Lúčkach dňa.....18.9.2020

V Strážskom dňa 16.09.2020

Za objednávateľa: Obec Lúčky

Za zhotoviteľa: PB bau, s.r.o.



.....
Eduard Baláž
starosta obce



PB bau, s.r.o.
Gaštanová 259 ①
Strážske 072 22
IČO: 51204452

.....
Štefan Kammer
konateľ

REKAPITULÁCIA STAVBY

Kód: 018
Stavba: Materská škola v obci Lúčky

JKSO:
Miesto: Lúčky

KS:
Dátum: 24. 3. 2020

Objednávateľ:
Obec Lúčky

IČO:
IČ DPH:

Zhotoviteľ:
PB bau, s.r.o.

IČO:
IČ DPH:

Projektant:

IČO:
IČ DPH:

Spracovateľ:
Ing. Závadská Judita

IČO:
IČ DPH:

Poznámka:

Cena bez DPH 218 310,59

DPH základná	Sadzba dane	Základ dane	Výška dane
znižená	20,00%	0,00	0,00
	20,00%	218 310,59	43 662,12

Cena s DPH v EUR 261 972,71

Projektant

Spracovateľ

Dátum a podpis:

Pečiatka

Dátum a podpis:

Pečiatka

Objednávateľ

Zhotoviteľ

PB bau, s.r.o.
Gaštanová 259 ①
Strážske 072 22
IČO: 51204452

Dátum a podpis:

Pečiatka

Dátum a podpis:

Pečiatka

REKAPITULÁCIA OBJEKTOV STAVBY

Kód: 018

Stavba: Materská škola v obci Lúčky

Miesto: Lúčky

Dátum: 24. 3. 2020

Objednávateľ: Obec Lúčky

Projektant:

Zhotoviteľ: PB bau, s.r.o.

Spracovateľ:

Ing. Závadská Judita

Kód	Popis	Cena bez DPH [EUR]	Cena s DPH [EUR]
Náklady z rozpočtov		218 310,59	261 972,71
SO 01	Materská škola	186 096,14	223 315,37
01.1	Stavebná časť	157 654,91	189 185,89
01.2	ELI	8 763,86	10 516,63
01.3	ÚVK+VZT	9 664,70	11 597,64
01.4	ZTI	10 012,67	12 015,20
SO 02	Spevnená plocha	10 425,74	12 510,89
SO 03	Oplotenie	4 762,24	5 714,69
SO 04	Žumpa	10 797,69	12 957,23
SO 05.a	Prípojka plynovodu	1 399,81	1 679,77
SO 05.b	Odborné plynové zariadenie	965,28	1 158,34
SO 06	Prípojka NN	2 489,09	2 986,91
SO 07	Prípojka vody	1 374,60	1 649,52

KRYCÍ LIST ROZPOČTU

Stavba:

Materská škola v obci Lúčky

Objekt:

SO 01 - Materská škola

Časť:

01.1 - Stavebná časť

JKSO:

Miesto:

KS:

Dátum:

24. 3. 2020

Objednávateľ:

Obec Lúčky

IČO:

IČ DPH:

Zhotoviteľ:

PB bau, s.r.o.

IČO:

IČ DPH:

Projektant:

IČO:

IČ DPH:

Spracovateľ:

Ing. Závadská Judita

IČO:

IČ DPH:

Poznámka:

Cena bez DPH

157 654,91

	Základ dane	Sadzba dane	Výška dane
DPH základná	0,00	20,00%	0,00
znižená	157 654,91	20,00%	31 530,98

Cena s DPH

v EUR

189 185,89

Projektant

Spracovateľ

Dátum a podpis:

Pečiatka

Dátum a podpis:

Pečiatka

Objednávateľ

Zhotoviteľ

Dátum a podpis:



Pečiatka



Dátum a podpis:

PB bau, s.r.o.
Gaštanová 259 ①
Strážske 072 22
IČO: 51204452



Pečiatka

ROZPOČET

Stavba:

Materská škola v obci Lúčky

Objekt:

SO 01 - Materská škola

Časť:

01.1 - Stavebná časť

Miesto:

Dátum:

24. 3. 2020

Objednávateľ:

Obec Lúčky

Projektant:

Zhotoviteľ:

PB bau, s.r.o.

Spracovateľ:

Ing. Závadská
Judita

PČ	Typ	Kód	Popis	MJ	Množstvo	J.cena [EUR]	Cena celkom [EUR]
----	-----	-----	-------	----	----------	--------------	-------------------

Náklady z rozpočtu

157 654,91

D	HSV		Práce a dodávky HSV				93 288,78
D	1		Zemné práce				2 112,27
1	K	132201101	Výkop ryhy do šírky 600 mm v horn.3 do 100 m3	m3	24,991	15,00	374,87
2	K	132201109	Priplatok k cene za lepivosť pri hĺbení rýh šírky do 600 mm zapažených i nezapažených s urovnaním dna v hornine 3	m3	24,991	1,00	24,99
3	K	132201201	Výkop ryhy šírky 600-2000mm horn.3 do 100m3	m3	6,922	15,00	103,83
4	K	132201209	Priplatok k cenám za lepivosť pri hĺbení rýh š. nad 600 do 2 000 mm zapaž. i nezapažených, s urovnaním dna v hornine 3	m3	6,922	1,00	6,92
5	K	132211111	Hĺbenie rýh šírky do 600 mm v hornine tr.3 nesúdržných - ručným náradím	m3	18,726	40,00	749,04
6	K	132211119	Priplatok za lepivosť pri hĺbení rýh š do 600 mm ručným náradím v hornine tr. 3	m3	18,726	5,00	93,63
7	K	162201102	Vodorovné premiestnenie výkopku z horniny 1-4 nad 20-50m	m3	55,708	1,50	83,56
8	K	166101101	Prehodenie neulahnutého výkopku z horniny 1 až 4	m3	55,809	3,00	167,43
9	K	184921111	Položenie mulčovacej textílie v rovine alebo na svahu do 1:5	m2	49,420	1,00	49,42
10	M	693710000200	Mulčovacia textília, šxl 1,6x100 m, čierna 50 g/m2, AGROTEX	bal	0,312	35,00	10,92
11	K	184921210	Mulčovanie záhonu štrkom alebo štrkodrvou hr. vrstvy do 50 mm v rovine alebo na svahu do 1:5	m2	49,420	4,00	197,68
12	M	5834100049900	Dunajský štrk	t	8,928	28,00	249,98
D	2		Zakladanie				8 933,67
13	K	271571111	Vankúše zhutnené pod základy zo štrkopiesku	m3	3,954	32,00	126,53
14	K	271573001	Násyp pod základové konštrukcie so zhutnením zo štrkopiesku fr.0-32 mm	m3	15,955	38,00	606,29
15	K	271583013	Násyp pod základové konštrukcie so zhutnením z vybraných materiálov	m3	46,971	6,00	281,83
16	K	273321311	Betón základových dosiek, železový (bez výstuže), tr. C 16/20	m3	20,136	85,00	1 711,56
17	K	273362442	Výstuž základových dosiek zo zvár. sietí KARI, priemer drôtu 8/8 mm, veľkosť oka 150x150 mm	m2	137,700	5,00	688,50
18	K	274271303	Murivo základových pásov (m3) 50x30x25 s betónovou výplňou C 16/20 hr. 300 mm	m3	24,102	150,00	3 615,30
19	K	274313611	Betón základových pásov, prostý tr. C 16/20	m3	18,184	85,00	1 545,64
20	K	274361825	Výstuž pre murivo základových pásov s betónovou výplňou z ocele 10505	t	0,442	810,00	358,02
D	3		Zvislé a kompletne konštrukcie				14 895,15
21	K	310239211	Zamurovanie otvoru s plochou nad 1 do 4 m2 v murive nadzákladného	m3	0,740	185,00	136,90
22	K	311271301	Murivo nosné (m3) 50x20x25 s betónovou výplňou hr. 200 mm	m3	0,389	165,00	64,19
23	K	311272520	Murivo nosné (m2) z tvárnic hr. 200 mm P3-450 PD, na MVC a maltu tenkovrstvu	m2	7,725	39,00	301,28
24	K	311272581	Murovanie stien nosných (m3) z tvárnic hr. 200 mm P4-550, na MVC a maltu (200x249x599)	m3	3,200	45,00	144,00
25	M	595310001450	Tvárnica P4-550, šxlxv 200x599x249 mm	ks	109,344	3,80	415,51
26	K	311273115	Murivo nosné (m3) z tvárnic hr. 300 mm P2-400 PDK, na MVC a maltu tenkovrstvu	m3	54,287	150,00	8 143,05
27	K	317162133	Keramický preklad šírky 70 mm, výšky 238 mm, dĺžky 1500 mm	ks	4,000	25,00	100,00
28	K	317162141	Keramický preklad šírky 70 mm, výšky 238 mm, dĺžky 3500 mm	ks	7,000	61,00	427,00
29	K	317165221	Nosný preklad šírky 300 mm, výšky 249 mm, dĺžky 1300 mm	ks	3,000	53,00	159,00

PČ	Typ	Kód	Popis	MJ	Množstvo	J.cena [EUR]	Cena celkom [EUR]
30	K	317165222	Nosný preklad šírky 300 mm, výšky 249 mm, dĺžky 1500 mm	ks	4,000	62,00	248,00
31	K	317165224	Nosný preklad šírky 300 mm, výšky 249 mm, dĺžky 2000 mm	ks	6,000	80,00	480,00
32	K	317165225	Nosný preklad šírky 300 mm, výšky 249 mm, dĺžky 2250 mm	ks	1,000	90,00	90,00
33	K	317165303	Nenosný preklad šírky 150 mm, výšky 249 mm, dĺžky 1250 mm	ks	13,000	26,00	338,00
34	K	317321315	Betón prekladov železový (bez výstuže) tr. C 20/25	m3	1,088	95,00	103,36
35	K	317351107	Debnenie prekladu vrátane podpornej konštrukcie výšky do 4 m zhotovenie	m2	10,875	15,00	163,13
36	K	317351108	Debnenie prekladu vrátane podpornej konštrukcie výšky do 4 m odstránenie	m2	10,875	5,00	54,38
37	K	317361821	Výstuž prekladov z ocele 10505	t	0,087	1 350,00	117,45
38	K	331270011	Murivo komína z debniacich tvárnic 300x300x250 s betónovou výplňou C 16/20	m3	0,450	160,00	72,00
39	K	340291122	Ukotvenie priečok k tehelným konštrukciám plochými nerezovými kotvami hr. priečky nad 100 mm	m	15,300	9,50	145,35
40	K	342272105	Priečky z tvárnic hr. 150 mm P2-500 hladkých, na MVC a maltu tenkovrstvu	m2	112,896	27,00	3 048,19
41	K	342948112	Ukotvenie priečok k murovaným konštrukciám priskrutkovaním	m	33,000	2,50	82,50
42	K	342948115	Ukončenie priečok ku konštrukciám montážnou penou	m	41,240	1,50	61,86

D 4 Vodorovné konštrukcie 9 541,56

43	K	411142920	Strop Ekonom z nosníkov typu "C" pre konštrukciu hr. 200 mm, dĺžky 2000 mm a vložiek P4-500, s podstĺpkovaním a dobetónovaním	m2	9,400	65,00	611,00
44	K	411142948	Strop Ekonom z nosníkov typu "C" pre konštrukciu hr. 200 mm, dĺžky 4800 mm a vložiek P4-500, s podstĺpkovaním a dobetónovaním	m2	54,240	65,00	3 525,60
45	K	411142950	Strop Ekonom z nosníkov typu "C" pre konštrukciu hr. 200 mm, dĺžky 5000 mm a vložiek P4-500, s podstĺpkovaním a dobetónovaním	m2	56,500	65,00	3 672,50
46	K	417321414	Betón stužujúcich pásov a vencov železový tr. C 20/25	m3	3,644	95,00	346,18
47	K	417351115	Debnenie bočnic stužujúcich pásov a vencov vrátane vzpier zhotovenie	m2	10,240	8,00	81,92
48	K	417351116	Debnenie bočnic stužujúcich pásov a vencov vrátane vzpier odstránenie	m2	10,240	3,00	30,72
49	K	417361821	Výstuž stužujúcich pásov a vencov z betonárskej ocele 10505	t	0,286	1 350,00	386,10
50	K	430321315	Schodiskové konštrukcie, betón železový tr. C 20/25	m3	1,261	95,00	119,80
51	K	430361821	Výstuž schodiskových konštrukcií z betonárskej ocele 10505	t	0,113	1 350,00	152,55
52	K	431351121	Debnenie do 4 m výšky - podest a podstupňových dosiek pôdorysne priamočiarych zhotovenie	m2	22,868	20,00	457,36
53	K	431351122	Debnenie do 4 m výšky - podest a podstupňových dosiek pôdorysne priamočiarych odstránenie	m2	22,868	4,00	91,47
54	K	451572111	Lôžko pre drenážne šachty	m3	1,580	42,00	66,36

D 6 Úpravy povrchov, podlahy, osadenie 43 663,64

55	K	611461115	Príprava vnútorného podkladu stropov penetračný náter BetonKontakt	m2	213,100	2,20	468,82
56	K	611461135	Vnútorná omietka stropov vápennocementová, strojné miešanie, ručné nanášanie, Jadrová omietka, hr. 8 mm	m2	88,800	8,00	710,40
57	K	611461136	Vnútorná omietka stropov vápennocementová, strojné miešanie, ručné nanášanie, MVR Uni, hr. 8 mm	m2	213,100	9,00	1 917,90
58	K	612465116	Príprava vnútorného podkladu stien Univerzálny základ	m2	579,642	1,50	869,46
59	K	612465135	Vnútorná omietka stien vápennocementová, strojné miešanie, ručné nanášanie, Jadrová omietka	m2	579,642	8,00	4 637,14
60	K	612465136	Vnútorná omietka stien vápennocementová, strojné miešanie, ručné nanášanie, MVR Uni, hr. 10 mm	m2	463,422	9,00	4 170,80
61	K	621462232	Vonkajšia omietka podhládov tenkovrstvová silikónová, SilikonTop, škrabaná, hr. 2 mm	m2	5,640	13,00	73,32
62	K	622464232	Vonkajšia omietka stien tenkovrstvová silikónová, SilikonTop, škrabaná, hr. 2 mm	m2	282,180	12,00	3 386,16
63	K	622464310	Vonkajšia omietka stien mozaiková ručné miešanie a nanášanie, Mozaiková omietka	m2	41,710	19,00	792,49
64	K	625251230	Kontaktný zatepľovací systém hr. 50 mm - štandardné riešenie (biely EPS-F), skrutkovacie kotvy	m2	19,800	26,00	514,80
65	K	625251342	Kontaktný zatepľovací systém hr. 200 mm - minerálne riešenie, skrutkovacie kotvy	m2	239,280	65,00	15 553,20
66	K	625251372	Kontaktný zatepľovací systém ostenia hr. 30 mm - minerálne riešenie	m2	23,100	35,00	808,50
67	K	625251389	Kontaktný zatepľovací systém hr. 160 mm - riešenie pre sokel (XPS), skrutkovacie kotvy	m2	61,470	53,00	3 257,91
68	K	625251422	Kontaktný zatepľovací systém ostenia hr. 30 mm - riešenie pre sokel (XPS)	m2	3,550	27,00	95,85
69	K	625251432	Dilatácia podzemných stien hr. 50 mm (EPS-PERIMETER), skrutkovacie kotvy	m2	17,500	26,00	455,00

PČ	Typ	Kód	Popis	MJ	Množstvo	J.cena [EUR]	Cena celkom [EUR]
70	K	625251472	Kontaktný zatepľovací systém vonkajších podhládov hr. 50 mm - štandardné riešenie EPS skrutkovacie	m2	5,640	30,00	169,20
71	K	632001021	Zhotovenie okrajovej dilatačnej pásky z PE	m	175,130	0,20	35,03
72	M	283320004800	Okrajová dilatačná páska PE RSS100/5 mm bez fólie na oddielovanie poterov od stenových konštrukcií	m	176,881	0,30	53,06
73	K	632447428	Anhydritový samonivelizačný poter hr. 40 mm	m2	213,100	16,00	3 409,60
74	K	642942111	Osadenie oceleovej dverovej zárubne alebo rámu, plochy otvoru do 2,5 m2	ks	14,000	45,00	630,00
75	M	553310001700	Zárubňa kovová šxv 300-1195x500-1970 a 2100 mm, jednodielna zamurovacia	ks	14,000	85,00	1 190,00
76	K	642944121	Dodatočná montáž oceleovej dverovej zárubne, plochy otvoru do 2,5 m2	ks	3,000	50,00	150,00
77	M	553310002100	Zárubňa kovová šxv 300-1195x500-1970 a 2100 mm, dvojdielna na dodatočnú montáž	ks	3,000	105,00	315,00

D 8 Rúrové vedenie 1 552,07

78	K	871274002	Montáž kanalizačného PP potrubia hladkého plnostenného SN 10 DN 125	m	48,000	0,70	33,60
79	M	286140000800	Rúra DN 125 dl. 5 m hladké	ks	10,100	35,00	353,50
80	K	877354142	Montáž kanalizačného kolena DN 160	ks	12,000	5,50	66,00
81	M	286540076000	Koleno DN 160x45°	ks	10,000	13,00	130,00
82	M	286540076100	Koleno DN 160x30°	ks	2,000	53,00	106,00
83	K	894401111	Osadenie betónového dielca-skruž	ks	13,000	20,00	260,00
84	M	592240012301	Betónová skruž DN400	ks	9,090	35,00	318,15
85	M	592240012800	Betónová skruž DN1000 výška 1000/1000mm	ks	2,020	95,00	191,90
86	M	592240012900	Betónová skruž DN1000 výška 1000/500 mm	ks	2,020	46,00	92,92

D 9 Ostatné konštrukcie a práce-búranie 10 141,97

87	K	916561112	Osadenie záhonového alebo parkového obrubníka betón., do lôžka z bet. pros. tr. C 16/20 s bočnou oporou	m	50,830	5,00	254,15
88	M	592170001800	Obrubník parkový, lxšxv 1000x50x200 mm, sivá	ks	51,338	2,30	118,08
89	K	931961115	Vložky do dilatačných škár zvislé, z polystyrénovej dosky hr. 30 mm	m2	38,760	4,50	174,42
90	K	941941041	Montáž lešenia ľahkého pracovného radového s podlahami šírky nad 1,00 do 1,20 m, výšky do 10 m	m2	366,276	2,40	879,06
91	K	941941291	Príplatok za prvý a každý ďalší i začatý mesiac použitia lešenia ľahkého pracovného radového s podlahami šírky nad 1,00 do 1,20 m, výšky do 10 m	m2	366,276	1,30	476,16
92	K	941941841	Demontáž lešenia ľahkého pracovného radového s podlahami šírky nad 1,00 do 1,20 m, výšky do 10 m	m2	366,276	1,50	549,41
93	K	941955002	Lešenie ľahké pracovné pomocné s výškou lešeňovej podlahy nad 1,20 do 1,90 m	m2	234,600	3,00	703,80
94	K	953947815	Hliníková soklová lišta 200 mm	m	66,600	5,20	346,32
95	K	953997851	Okenná lišta APU (plastová)	m	83,000	4,00	332,00
96	K	953997867	Rohová lišta PVC	m	124,500	2,00	249,00
97	K	953997871	Dilatačný profil PVC	m	11,000	6,00	66,00
98	K	962031132	Búranie priečok alebo vybúranie otvorov plochy nad 4 m2 z tehál pálených, plných alebo dutých hr. do 150 mm. -0,19600t	m2	46,224	2,60	120,18
99	K	962032231	Búranie muriva alebo vybúranie otvorov plochy nad 4 m2 nadzákladového z tehál pálených, vápenopieskových, cementových na maltu. -1,90500t	m3	36,464	20,00	729,28
100	K	962032631	Búranie komínov, muriva z tehál nad strechou na akúkoľvek maltu. -1,63300t	m3	6,594	30,00	197,82
101	K	963012510	Búranie stropov z dosiek alebo panelov zo železobetónu prefabrikovaných s dutinami hr. do 140 mm. -2,10000t	m3	0,356	85,00	30,26
102	K	963053935	Búranie železobetónových schodiskových ramien monolitických. -0,39200t	m2	3,900	35,00	136,50
103	K	963054949	Búranie železobetónových schodníc akékoľvek dĺžky. -0,14400t	m	9,450	10,00	94,50
104	K	966053121	Vybúranie častí ríms zo železobetónu vyložených do 500 mm. -0,08300t	m	23,160	10,00	231,60
105	K	968061112	Vyvesenie dreveného okenného krídla do suti plochy do 1,5 m2. -0,01200t	ks	27,000	0,30	8,10
106	K	968061125	Vyvesenie dreveného dverného krídla do suti plochy do 2 m2. -0,02400t	ks	10,000	0,50	5,00
107	K	968062355	Vybúranie drevených rámov okien dvojitých alebo zdvojených, plochy do 2 m2. -0,06200t	m2	16,830	5,00	84,15
108	K	968071116	Demontáž dverí kovových vchodových, 1 bm obvodu - 0,005t	m	12,500	4,00	50,00
109	K	968072455	Vybúranie kovových dverových zárubní plochy do 2 m2. -0,07600t	m2	18,334	20,00	366,68
110	K	973031334	Vysekávanie kapsy z tehál plochy do 0,25 m2, hl. do 150 mm. -0,04000t	ks	20,000	5,00	100,00

PČ	Typ	Kód	Popis	MJ	Množstvo	J.cena [EUR]	Cena celkom [EUR]
111	K	974031188	Vysekávanie rýh v akomkoľvek murive tehlovom na akúkoľvek maltu do hĺbky 300 mm a š. nad 300mm, - 0,14100t	m	7,000	15,00	105,00
112	K	975053131	Viacradové podchytenie stropov pre osadenie nosníkov, do výšky podchytenia 3,50 m a zaťaženia do 800 kg/m ²	m	6,000	11,00	66,00
113	K	978015291	Otlčenie omietok vonkajších priečelí jednoduchých, s vyškriabaním škár, očistením muriva, v rozsahu do 100 %, -0,05900t	m ²	158,580	2,00	317,16
114	K	979011111	Zvislá doprava sutiny a vybúraných hmôt za prvé podlažie nad alebo pod základným podlažím	t	119,411	8,00	955,29
115	K	979011121	Zvislá doprava sutiny a vybúraných hmôt za každé ďalšie podlažie	t	119,411	6,00	716,47
116	K	979081111	Odvoz sutiny a vybúraných hmôt na skládku do 1 km	t	19,963	10,00	199,63
117	K	979081121	Odvoz sutiny a vybúraných hmôt na skládku za každý ďalší 1 km	t	19,963	0,30	5,99
118	K	979082111	Vnútroštavenisková doprava sutiny a vybúraných hmôt do 10 m	t	119,411	8,00	955,29
119	K	979082121	Vnútroštavenisková doprava sutiny a vybúraných hmôt za každých ďalších 5 m	t	119,411	1,00	119,41
120	K	979089012	Poplatok za skladovanie - betón, tehly, dlaždice (17 01), ostatné	t	19,963	20,00	399,26

D 99 Presun hmôt HSV 2 448,45

121	K	998011001	Presun hmôt pre budovy (801, 803, 812), zvislá konštr. z tehál, tvárnic, z kovu výšky do 6 m	t	489,690	5,00	2 448,45
-----	---	-----------	--	---	---------	------	----------

D PSV Práce a dodávky PSV 64 366,13

D 711 Izolácie proti vode a vlhkosti 1 766,10

122	K	711111001	Zhotovenie izolácie proti zemnej vlhkosti vodorovná náterom penetračným za studena	m ²	122,476	0,20	24,50
123	M	246170000900	Lak asfaltový ALP-PENETRAL SN v sudoch	t	0,037	1 780,00	65,86
124	K	711141559	Zhotovenie izolácie proti zemnej vlhkosti a tlakovej vode vodorovná NAIP prítavením	m ²	122,476	3,20	391,92
125	M	628310001000	Pás asfaltový HYDROBIT V 60 S 35 pre spodné vrstvy hydroizolačných systémov, ICOPAL	m ²	140,847	2,60	366,20
126	K	711210120	Zhotovenie dvojnásobného izol. náteru pod keramické obklady v interiéri na ploche vodorovnej	m ²	24,700	0,80	19,76
127	K	711210125	Zhotovenie dvojnásobného izol. náteru pod keramické obklady v interiéri na ploche zvislej	m ²	116,220	0,80	92,98
128	M	245690000300	Náter vodonepriepustný izolačný jednozložkový, flexibilný	kg	169,104	4,50	760,97
129	K	998711201	Presun hmôt pre izoláciu proti vode v objektoch výšky do 6 m	%	17,220	2,55	43,91

D 712 Izolácie striech, povlakové krytiny 9 634,92

130	K	712311101	Zhotovenie povlakovej krytiny striech plochých do 10° za studena náterom penetračným	m ²	298,050	0,70	208,64
131	M	111630002800	Penetračný náter	l	74,513	4,00	298,05
132	K	712331101	Zhotovenie povlak. krytiny striech plochých do 10° pásmi na sucho AIP, NAIP alebo tkaniny	m ²	298,050	2,60	774,93
133	M	693110000400	Geotextília	m ²	342,758	1,00	342,76
134	K	712341559	Zhotovenie povlak. krytiny striech plochých do 10° pásmi prítav. NAIP na celej ploche, oxidované pásy	m ²	298,758	4,00	1 195,03
135	M	628320000200	Pás asfaltový, pre vrchné vrstvy hydroizolačných systémov	m ²	343,572	4,80	1 649,15
136	K	712361703	Zhotovenie povlak. krytiny striech plochých do 10° fóliou prílep. na celej ploche	m ²	268,758	10,00	2 687,58
137	M	283220002200	Hydroizolačná fólia izolácia plochých striech	m ²	322,510	7,00	2 257,57
138	K	998712201	Presun hmôt pre izoláciu povlakovej krytiny v objektoch výšky do 6 m	%	94,130	2,35	221,21

D 713 Izolácie tepelné 15 585,43

139	K	713120010	Zakrývanie tepelnej izolácie podláh fóliou	m ²	183,400	0,70	128,38
140	M	283290003600	Separáčna fólia FE, šxl 1,3x100 m, na oddelenie poterov, PE	m ²	210,910	1,00	210,91
141	K	713122111	Montáž tepelnej izolácie podláh polystyrénom, kladeným voľne v jednej vrstve	m ²	94,100	0,90	84,69
142	M	283750001000	Doska XPS STYRODUR 2800 C hr. 100 mm, zateplenie podláh	m ²	95,982	19,00	1 823,66
143	K	713122121	Montáž tepelnej izolácie podláh polystyrénom, kladeným voľne v dvoch vrstvách	m ²	89,300	1,50	133,95
144	M	283750000900	Doska XPS STYRODUR 2800 C hr. 80 mm, zateplenie podláh	m ²	182,172	15,00	2 732,58
145	K	713132132	Montáž tepelnej izolácie stien polystyrénom, celoplošným prílepením	m ²	40,400	5,00	202,00
146	M	283720003600	Fasádna izolačná doska EPS hr. 50 mm	m ²	41,208	3,00	123,62
147	K	713142160	Montáž tepelnej izolácie striech plochých do 10° spádovými doskami z polystyrénu v jednej vrstve	m ²	298,758	1,20	358,51
148	M	283760007400	Spádová doska zo sivého EPS 100S pre vyspádovanie plochých striech	m ³	30,473	95,00	2 894,94

PČ	Typ	Kód	Popis	MJ	Množstvo	J.cena [EUR]	Cena celkom [EUR]
149	K	713142250	Montáž tepelnej izolácie striech plochých do 10° polystvrénom. dvoivrstvová kladenými voľne	m2	298,758	2,00	597,52
150	M	283720008300	Doska EPS 100S hr. 160 mm, na zateplenie plochých striech	m2	609,466	10,00	6 094,66
151	K	998713201	Presun hmôt pre izolácie tepelné v objektoch výšky do 6 m	%	153,850	1,30	200,01
D 721 Zdravotechnika - vnútorná kanalizácia							60,00
152	K	721274102	Ventilačné hlavice strešná	ks	2,000	30,00	60,00
D 762 Konštrukcie tesárske							798,88
153	K	762213811	Demontáž schodiska vrátane zábradlia priamočiarych alebo krivočiarych s podstupnicami š. do 1. 50 m -0.300 t	m	6,620	8,00	52,96
154	K	762331812	Demontáž viazaných konštrukcií krovov so sklonom do 60°. prierez. plochy 120 - 224 cm2. -0.01400t	m	421,224	1,50	631,84
155	K	762342811	Demontáž latovania striech so sklonom do 60 st., pri osovej vzdialenosti lát do 0. 22 m. -0.00700t	m2	162,977	0,70	114,08
D 764 Konštrukcie klampiarske							3 801,35
156	K	764172201	Oceľové strešné krytiny	m2	2,450	23,00	56,35
157	K	764312822	Demontáž krytiny hladkej strešnej , -0,00751t	m2	162,977	1,50	244,47
158	K	764331830	Demontáž lemovania múrov na strechách , -0,00205t	m	51,372	0,50	25,69
159	K	764410550	Oplechovanie parapetov z poplastovaného plechu, vrátane rohov	m	24,000	20,00	480,00
160	K	764421560	Oplechovanie rims, balkónov, terás z poplastovaného plechu	m	4,700	24,00	112,80
161	K	764430520	Oplechovanie muriva a atík z poplastovaného plechu, vrátane rohov,dilatacií	m	101,100	20,00	2 022,00
162	K	764758245	Cezatiková strešná vpusť	ks	4,000	8,00	32,00
163	K	764951001	Odpadové rúry z PVC PLASTIKA rovné priemer 100 mm	m	20,500	18,00	369,00
164	K	764952005	Koleno s objímkami k odpodovým rúram	ks	4,000	10,00	40,00
165	K	764172149	Bezpečnostné prvky pre strešnú krytinu - rebriky dl.5,7m odk.R03	ks	1,000	350,00	350,00
166	K	998764201	Presun hmôt pre konštrukcie klampiarske v objektoch výšky do 6 m	%	37,320	1,85	69,04
D 766 Konštrukcie stolárske							10 176,54
167	K	766621400	Montáž okien plastových s hydroizolačnými ISO páskami (exteriérová a interiérová)	m	95,900	14,50	1 390,55
168	M	283290006100	Tesniaca fólia CX exteriér, š. 290 mm, dl. 30 m, pre tesnenie pripájacej škáry okenného rámu a muriva, polymér. ALLMEDIA	m	95,900	1,50	143,85
169	M	283290006200	Tesniaca fólia CX interié, š. 70 mm, dl. 30 m, pre tesnenie pripájacej škáry okenného rámu a muriva, polymér. ALLMEDIA	m	95,900	0,50	47,95
170	M	611410000100	Plastové okno jednokridlové OS, vxš500x500 mm, izolačné trojsklo 6 komorový profil	ks	7,000	68,00	476,00
171	M	611410000103	Plastové okno jednokridlové OS, 600x800 mm, izolačné trojsklo 6 komorový profil	ks	4,000	92,00	368,00
172	M	611410004701	Plastové okno dvojkridlové OS+O, 1500x1500 mm, izolačné trojsklo 6 komorový profil	ks	12,000	265,00	3 180,00
173	M	611410004799	Okienko pre vydaj stravy 1000x1000	ks	1,000	470,00	470,00
174	K	766641161	Montaz dveri plastovych, vnucovych, 1 m odvodu dveri	m	6,100	10,00	61,00
175	M	611420000102	Vstupné dvere plastové 800x2200	ks	1,000	720,00	720,00
176	K	766662113	Montáž dverového krídla otočného jednokridlového bezpoldrážkového, do existujúcej zárubne, vrátane kovania	ks	18,000	30,00	540,00
177	M	549150000600	Kľučka dverová 2x, 2x rozeta BB, FAB, nehrdzavejúca oceľ. povrch nerez brúsený.	ks	18,000	22,00	396,00
178	M	611610000401	Dvere vnútorné jednokridlové, šírka 600/1750	ks	1,000	98,00	98,00
179	M	6116100004011	Dvere vnútorné jednokridlové, šírka 800/1750	ks	2,000	98,00	196,00
180	M	611610000402	Dvere vnútorné jednokridlové, šírka 700/1970	ks	5,000	98,00	490,00
181	M	611610000403	Dvere vnútorné jednokridlové, šírka 800/1970	ks	5,000	98,00	490,00
182	M	611610000404	Dvere vnútorné jednokridlové, šírka 900/1970	ks	5,000	98,00	490,00
183	K	766694141	Montáž parapetnej dosky plastovej šírky do 300 mm, dĺžky do 1000 mm	ks	11,000	4,50	49,50
184	K	766694142	Montáž parapetnej dosky plastovej šírky do 300 mm, dĺžky 1000-1600 mm	ks	12,000	6,00	72,00
185	M	611560000400	Parapetná doska plastová, šírka 300 mm, komórková vnútorná, zlatý dub, mramor, mahagon, svetlý buk, orech	m	24,700	18,00	444,60
186	K	998766201	Presun hmôt pre konštrukcie stolárske v objektoch výšky do 6 m	%	96,530	0,55	53,09
D 767 Konštrukcie doplnkové kovové							9 004,55
187	K	767230025	Montáž zábradlia	m	26,750	15,00	401,25
188	M	135100000830	Zábradlie na vstupnej podeste Z04	m	1,800	55,00	99,00

PČ	Typ	Kód	Popis	MJ	Množstvo	J.cena [EUR]	Cena celkom [EUR]
189	M	135100000840	Zabradlie schodiska pri kuchyni Z05	m	4,300	72,00	309,60
190	M	135100000850	Zabradlie rampy Z06	m	20,650	72,00	1 486,80
191	K	767230070	Montáž schodiskového madla na stenu	m	25,950	15,00	389,25
192	M	135100000810	Madlo vstupného schodiska Z02	m	6,600	9,50	62,70
193	M	135100000820	Madlo rampy Z03	m	19,350	9,50	183,83
194	K	767340000	Montáž jednoduchej striešky nad vstupom do kuchyne	m2	2,448	40,00	97,92
195	M	553580000200	Oceľová konštrukcia striešky	m2	2,448	125,00	306,00
196	K	767590226	Montáž hliníkového rámu	m	22,600	5,00	113,00
197	M	697590000200	Hliníková krycia lišta R04	m	22,600	18,00	406,80
198	K	767640010	Montáž hliníkových dverí	m	7,900	20,00	158,00
199	M	553410041000	Dvere hliníkové vchodové 1800x2150	ks	1,000	2 650,00	2 650,00
200	K	767995101	Montáž ostatných atypických kovových stavebných doplnkových konštrukcií do 5 kg	kg	8,000	6,00	48,00
201	M	311990001501	Kotviaci prvok pre uchytenie požiarneho rebríka	ks	8,000	12,00	96,00
202	K	767995106	Montáž ostatných atypických kovových stavebných doplnkových konštrukcií - oceľová konštr.schodiska Z01	kg	377,870	1,10	415,66
203	M	135100000801	Oceľová konštrukcia schodiska	kg	377,870	4,50	1 700,42
204	K	998767201	Presun hmôt pre kovové stavebné doplnkové konštrukcie v objektoch výšky do 6 m	%	89,240	0,90	80,32

D 771 Podlahy z dlaždíc 3 766,21

205	K	771275107	Montáž obkladov schodiskových stupňov dlaždicami do tmelu	m2	5,170	16,00	82,72
206	M	597740001400	Dlaždice keramické	m2	5,273	12,00	63,28
207	K	771415015	Montáž soklíkov z obkladačiek do tmelu	m	65,400	3,00	196,20
208	K	771575545	Montáž podláh z dlaždíc keramických do tmelu	m2	62,700	16,00	1 003,20
209	M	597740003200	Dlaždice keramické	m2	77,296	12,00	927,55
210	K	771576110	Montáž podláh z dlaždíc keramických do tmelu flexibilného	m2	15,600	16,00	249,60
211	M	597740003700	Dlaždice keramické protišmykové	m2	15,912	15,00	238,68
212	K	771275307	Montáž obkladov schodiskových stupňov dlaždicami do flexibilného tmelu	m2	7,050	16,00	112,80
213	K	771576120	Montáž podláh z dlaždíc do tmelu flexibilného	m2	21,200	16,00	339,20
214	M	592460016700	Dlažba betónová	m2	29,988	11,00	329,87
215	K	771579811	Montáž prechodového profilu	m	18,800	1,00	18,80
216	M	611990001700	Lišta prechodová	m	18,800	4,00	75,20
217	K	998771201	Presun hmôt pre podlahy z dlaždíc v objektoch výšky do 6m	%	36,370	3,55	129,11

D 776 Podlahy povlakové 4 561,18

218	K	776420010	Lepenie podlahových soklov z PVC	m	79,920	2,00	159,84
219	M	284130001500	Podlahový profil	m	87,912	1,50	131,87
220	K	776541100	Lepenie povlakových podláh PVC	m2	67,400	7,00	471,80
221	M	284110004110	Podlaha PVC vinylová	m2	69,422	24,00	1 666,13
222	K	776572210	Položenie textilných podláh - kobercov	m2	35,300	6,00	211,80
223	M	697410003526	Kobercový	m2	37,065	35,00	1 297,28
224	K	776572220	Napínanie kobercov	m2	35,300	7,00	247,10
225	K	776990110	Penetrovanie podkladu pred kladením povlakových podláh	m2	102,700	0,50	51,35
226	K	776992200	Príprava podkladu prebrúsením strojne brúskou na betón	m2	102,700	3,00	308,10
227	K	998776201	Presun hmôt pre podlahy povlakové v objektoch výšky do 6 m	%	45,450	0,35	15,91

D 781 Obklady 3 347,69

228	K	781445069	Montáž obkladov vnútor. stien z obkladačiek kladených do tmelu	m2	116,220	16,00	1 859,52
229	M	5976400008001	Obkladačky keramické glazované	m2	118,544	12,00	1 422,53
230	K	998781201	Presun hmôt pre obklady keramické v objektoch výšky do 6 m	%	32,820	2,00	65,64

D 783 Nátery 468,63

231	K	783225400	Nátery kov.stav.doplňk.konštr. syntet. na vzduchu schnúce dvojnás. 1x email a tmelením - 105µm	m2	27,600	6,00	165,60
232	K	783226100	Nátery kov.stav.doplňk.konštr. syntetické na vzduchu schnúce základný - 35µm	m2	27,600	2,80	77,28
233	K	783894523	Nátery farbami umývateľnými	m2	45,150	5,00	225,75

D 784 Maľby 1 394,65

234	K	784402801	Odstránenie malieb oškrabaním, výšky do 3,80 m	m2	305,703	0,80	244,56
-----	---	-----------	--	----	---------	------	--------

PČ	Typ	Kód	Popis	MJ	Množstvo	J.cena [EUR]	Cena celkom [EUR]
235	K	784452471	Maľby z maliarskych zmesí Primalex, Farmal, ručne nanášané tónované s bielym stropom dvojnásobné na jemnozrnný podklad výšky do 3,80 m	m2	676,522	1,70	1 150,09

KRYCÍ LIST ROZPOČTU

Stavba:

Materská škola v obci Lúčky

Objekt:

SO 01 - Materská škola

Časť:

01.2 - ELI

JKSO:

Miesto:

KS:

Dátum:

24. 3. 2020

Objednávateľ:

Obec Lúčky

IČO:

IČ DPH:

Zhotoviteľ:

PB bau, s.r.o.

IČO:

IČ DPH:

Projektant:

IČO:

IČ DPH:

Spracovateľ:

Ing. Závadská Judita

IČO:

IČ DPH:

Poznámka:

Cena bez DPH

8 763,86

	Základ dane	Sadzba dane	Výška dane
DPH základná	0,00	20,00%	0,00
znižovaná	8 763,86	20,00%	1 752,77

Cena s DPH

v EUR

10 516,63

Projektant

Spracovateľ

Dátum a podpis:

Pečiatka

Dátum a podpis:

Pečiatka

Objednávateľ

Zhotoviteľ

Dátum a podpis:

Pečiatka



Dátum a podpis:

PB bau, s.r.o.
Gaštanová 259 ①
Strážske 072 22
IČO: 51204452

Pečiatka

ROZPOČET

Stavba:

Materská škola v obci Lúčky

Objekt:

SO 01 - Materská škola

Časť:

01.2 - ELI

Miesto:

Dátum:

24. 3. 2020

Objednávateľ:

Obec Lúčky

Projektant:

Ing. Závadská

Zhotoviteľ:

PB bau, s.r.o.

Spracovateľ:

Judita

PČ	Typ	Kód	Popis	MJ	Množstvo	J.cena [EUR]	Cena celkom [EUR]
----	-----	-----	-------	----	----------	--------------	-------------------

Náklady z rozpočtu

8 763,86

D M

Práce a dodávky M

8 003,86

D 21-M

Elektromontáže

4 994,57

1	K	210010026	Rúrka ohybná elektroinštalčná z PVC typ FXP 25, uložená pevne	m	35,000	1,00	35,00
2	M	345710009200	Rúrka ohybná vlnitá pancierová PVC-U, FXP DN 25	m	35,000	0,60	21,00
3	K	210010301	Krabica prístrojová bez zapojenia (1901, KP 68, KZ 3)	ks	45,000	1,20	54,00
4	M	3410300439	Krabica univerzálna šedá KPR 68 KA	ks	45,000	1,00	45,00
5	K	210100001	Ukončenie vodičov v rozvádzač. vrátane zapojenia a vodičovej koncovky do 2.5 mm ²	ks	62,000	0,80	49,60
6	K	210100002	Ukončenie vodičov v rozvádzač. vrátane zapojenia a vodičovej koncovky do 6 mm ²	ks	10,000	1,20	12,00
7	M	354310018000	Káblové oko medené lisovacie CU 4x6 KU-L	ks	10,000	0,30	3,00
8	K	210110001	Jednopolový spínač - radenie 1, nástenný pre prostredie obvyčajné alebo vlhké vrátane zapojenia	ks	1,000	4,00	4,00
9	M	345340003000	Spínač PRAKTIK jednapolový nástenný IP 44, ABB	ks	1,000	3,80	3,80
10	K	210110004	Striedavý spínač (prepínač) - radenie 6, nástenný pre prostredie obvyčajné alebo vlhké vrátane zapojenia	ks	2,000	4,00	8,00
11	M	345330000500	Prepínač CLASSIC do vlhka 3553-06629 radenie 6, IP44, ABB	ks	2,000	3,70	7,40
12	K	210110041	Spínače polozapustené a zapustené vrátane zapojenia jednapolový - radenie 1	ks	7,000	2,00	14,00
13	M	345350002300	Rámček TANGO 1-násobný 3901A-B10 B biely, ABB	ks	7,000	0,80	5,60
14	M	345310000700	Ovládač TANGO s krytom kolisky 3558A-A91342 BW radenie 1So.1S. ABB	ks	7,000	4,20	29,40
15	K	210110043	Spínač polozapustený a zapustený vrátane zapojenia sériový prep. stried. - radenie 5 A	ks	5,000	2,00	10,00
16	M	345330002300	Prepínač TANGO s krytom kolisky 3558A-A05340 BW radenie 5. ABB	ks	5,000	4,60	23,00
17	M	345350002300	Rámček TANGO 1-násobný 3901A-B10 B biely, ABB	ks	5,000	0,80	4,00
18	K	210110082	Sporáková prípojka typ 39563 - 23C, pre zapustenú montáž vrátane tieňovky	ks	1,000	5,60	5,60
19	M	345320003600	Vypínač TANGO zapustený, sporáková prípojka so sianálkou 39563-23 radenie 3. ABB	ks	1,000	17,20	17,20
20	K	210111012	Domová zásuvka polozapustená alebo zapustená, 10/16 A 250 V 2P + Z 2 x zapojenie	ks	28,000	4,20	117,60
21	M	345510004900	Zásuvka 5512-2249 B1 dvojnásobná	ks	28,000	3,50	98,00
22	M	5912-91004	Bezpečnostná zátko do zásuvky	ks	30,000	0,30	9,00
23	M	5910-91011	Kľúč k bezpečnostnej zátko	ks	30,000	0,30	9,00
24	K	210111031	Domová zásuvka v krabici pre vonkajšie prostredie 10/16 A 250 V 2P + Z	ks	7,000	6,20	43,40
25	M	3245067531792	VALL-ZÁS. 2P+T S D.O. IP44 BIELA	ks	7,000	8,50	59,50
26	K	210193075	Domova rozvodnica do 96 M pre zapustenú montáž bez sekacích prác	ks	1,000	25,00	25,00
27	M	P-0001-HR	Rozvádzač HR	ks	1,000	620,00	620,00
28	K	210201061	Zapojenie svietidla IP40, 2 x svetelný zdroj, P=20W, stropného - nástenného interierového s lineárnou žiarivkou	ks	3,000	5,00	15,00
29	M	348140003200	G - svietidlo stavebnicové žiarivkové s lineárnou žiarivkou 2x36W, IP40, opál. EVG	ks	3,000	18,00	54,00
30	M	347720000800	LED trubica LT-G13-120-4K (2000lm), neutálna biela	ks	6,000	8,00	48,00
31	K	210203040	Montáž a zapojenie stropného LED svietidla 3-18 W	ks	28,000	5,00	140,00
32	M	P-0002-LED	B - LED sv. nástenné so senzorom pohybu, IP 43, LED 12 W, 4000K	ks	6,000	21,00	126,00
33	M	P-0003-LED	C - LED sv. stropné so senzorom pohybu, IP 20, LED 12 W, 4000K	ks	4,000	27,00	108,00
34	M	P-0004-LED	D - LED sv. stropné, IP 44, LED 12 W, 4000K	ks	11,000	15,00	165,00

PČ	Typ	Kód	Popis	MJ	Množstvo	J.cena [EUR]	Cena celkom [EUR]
35	M	P-0005-LED	E - LED sv. stropné, IP 20, 1xLED 17 W, 4000K	ks	7,000	18,00	126,00
36	K	210203051	Montáž a zapojenie LED panelu 600x600 mm stropného	ks	28,000	5,00	140,00
37	M	P-0006-LED	LED panel 36 W, 3000K, 3200 lm, IP 20	ks	24,000	49,00	1 176,00
38	M	P-0007-LED	LED panel 36 W, 3000K, 3200 lm, IP 43	ks	4,000	49,00	196,00
39	K	210290751	Montáž motorického spotrebiča, ventilátora do 1.5 kW	ks	2,000	3,00	6,00
40	K	210461051	Montáž izbového termostatu	ks	1,000	12,00	12,00
41	K	210800226	Kábel medený uložený pod omietkou CYKY 450/750 V 3x1,5mm ²	m	300,000	0,60	180,00
42	M	341110000700	Kábel medený CYKY 3x1,5 mm ²	m	300,000	0,50	150,00
43	K	210800227	Kábel medený uložený pod omietkou CYKY 450/750 V 3x2,5mm ²	m	360,000	0,65	234,00
44	M	341110000800	Kábel medený CYKY 3x2,5 mm ²	m	360,000	0,80	288,00
45	K	210800239	Kábel medený uložený pod omietkou CYKY 450/750 V 5x2,5mm ²	m	30,000	0,70	21,00
46	M	341110002000	Kábel medený CYKY 5x2,5 mm ²	m	30,000	1,30	39,00
47	K	MD	Mimostavenisková doprava	%	3,600	45,57	164,05
48	K	MV	Murárske výpomoci	%	1,000	45,57	45,57
49	K	PD	Presun dodávok	%	1,000	45,57	45,57
50	K	PM	Podružný materiál	%	3,000	45,57	136,71
51	K	PPV	Podiel pridružených výkonov	%	1,000	45,57	45,57

D		21-M-BLS	BLESKOZVOD	1 679,95			
52	K	210220021	Uzemňovacie vedenie v zemi FeZn vrátane izolácie spojov O 10mm	m	45,000	1,20	54,00
53	M	354410054800	Drôt bleskozvodový FeZn, d 10 mm	kg	45,000	1,50	67,50
54	K	210220800	Uzemňovacie vedenie na povrchu AlMgSi O 8-10	m	120,000	1,50	180,00
55	M	354410064200	Drôt bleskozvodový zliatina AlMgSi, d 8 mm, Al	kg	16,200	4,80	77,76
56	K	210220803	Skrytý zvod pri zatepľovacom systéme AlMgSi drôt zvodový O 8	m	25,000	6,00	150,00
57	M	345710009300	Rúrka ohybná vlnitá pancierová PVC-U, FXP DN 32	m	25,000	1,00	25,00
58	M	345710038300	Prichytka pre rúrku z PVC S32	ks	7,500	0,50	3,75
59	M	354410064200	Drôt bleskozvodový zliatina AlMgSi, d 8 mm, Al	kg	3,375	4,80	16,20
60	K	210220040	Svorka na potrubie "BERNARD" vrátane pásika Cu	ks	12,000	3,00	36,00
61	M	354410006200	Svorka uzemňovacia Bernard ZSA 16	ks	12,000	0,60	7,20
62	M	354410066900	Páska CU, bleskozvodný a uzemňovací materiál, dĺžka 0,5 m	ks	12,000	0,60	7,20
63	K	210220050	Označenie zvodov číselnými štítkami	ks	6,000	2,00	12,00
64	M	354410064700	Štítok orientačný na zvody 0	ks	1,000	0,60	0,60
65	M	354410064800	Štítok orientačný na zvody 1	ks	1,000	0,60	0,60
66	M	354410064900	Štítok orientačný na zvody 2	ks	1,000	0,60	0,60
67	M	354410065000	Štítok orientačný na zvody 3	ks	1,000	0,60	0,60
68	M	354410065100	Štítok orientačný na zvody 4	ks	1,000	0,60	0,60
69	M	354410065200	Štítok orientačný na zvody 5	ks	1,000	0,60	0,60
70	K	210220241	Svorka FeZn krížová SK a diagonálna krížová DKS	ks	8,000	2,00	16,00
71	M	354410002500	Svorka FeZn krížová označenie SK	ks	8,000	0,80	6,40
72	K	210220810	Podpery vedenia zliatina AlMgSi na plochú strechu PV21	ks	66,000	0,70	46,20
73	M	354410035000	Podpera vedenia FeZn na ploché strechy označenie PV 21 plast	ks	66,000	1,00	66,00
74	K	210220031	Ekvipotenciálna svorkovnica EPS 2 v krabici KO 125 E	ks	1,000	11,00	11,00
75	M	345410000400	Krabica odbočná z PVC s viečkom pod omietku KO 125 E, šxvxh 150x150x77 mm, KOPOS	ks	1,000	3,00	3,00
76	M	345610005100	Svorkovnica ekvipotencionálna EPS 2, KOPOS	ks	1,000	9,00	9,00
77	K	210220245	Svorka FeZn pripojovacia SP	ks	1,000	1,30	1,30
78	M	354410004000	Svorka FeZn pripájacia označenie SP 1	ks	1,000	0,60	0,60
79	K	210220853	Svorka zliatina AlMgSi spojovacia SS	ks	24,000	1,50	36,00
80	M	354410012900	Svorka spojovacia zliatina AlMgSi označenie SS 2 skrutky s príložkou Al	ks	24,000	1,40	33,60
81	K	210220856	Svorka zliatina AlMgSi na odkvapový žľab SO	ks	5,000	2,20	11,00
82	M	354410013800	Svorka okapová zliatina AlMgSi označenie SO Al	ks	5,000	3,00	15,00
83	K	210220831	Zachytávacia tyč zliatina AlMgSi bez osadenia a s osadením JP10-20	ks	1,000	5,00	5,00
84	M	354410030400	Tyč zachytávacia zliatina AlMgSi označenie JP 10 Al	ks	1,000	9,00	9,00
85	K	210220001	Uzemňovacie vedenie na povrchu FeZn drôt zvodový O 8-10	m	6,000	2,00	12,00

PČ	Typ	Kód	Popis	MJ	Množstvo	J.cena [EUR]	Cena celkom [EUR]
86	M	354410054700	Drôt bleskozvodový FeZn, d 8 mm	kg	6,000	1,50	9,00
87	K	210220250	Svorka FeZn univerzálna SU, SU A-B	ks	20,000	1,60	32,00
88	M	354410006000	Svorka FeZn univerzálna označenie SU B	ks	20,000	0,60	12,00
89	K	210220247	Svorka FeZn skúšobná SZ	ks	5,000	2,00	10,00
90	M	354410004300	Svorka FeZn skúšobná označenie SZ	ks	5,000	3,00	15,00
91	K	210220280	Uzemňovacia tyč FeZn ZT	m	10,000	9,00	90,00
92	M	354410055700	Tyč uzemňovacia FeZn označenie ZT 2 m	ks	10,000	18,00	180,00
93	K	210220096	Montáž pevného rebrika na strechách budov do 10 m výšky k hrebeňu strechy na 1 zvode	ks	5,000	30,00	150,00
94	K	210010313	Krabica (KO 125) odbočná s viečkom, bez zapojenia, štvorcová	ks	5,000	3,00	15,00
95	M	345410000500	Krabica odbočná z PVC s viečkom pod omietku KO 125, šxvxh 132x132x72 mm. KOPOS	ks	5,000	3,20	16,00
96	K	210220300	Ochranné pospájanie v pracovniach, kúpeľniach, voľne uložen. alebo v omietke Cu 4-16mm ²	m	65,000	0,80	52,00
97	M	341110012300	Kábel medený H07V-U 6 mm ²	m	65,000	0,60	39,00
98	K	210221060	Tvarovanie ochranného vedenia na povrchu, pomocný zberač	ks	4,000	5,00	20,00
99	K	MV	Murárske výpomoci	%	3,600	15,61	56,20
100	K	PM	Podružný materiál	%	3,000	15,61	46,83
101	K	PPV	Podiel pridružených výkonov	%	1,000	15,61	15,61

D 46-M Zemné práce vykonávané pri externých montážnych prácach 382,84

102	K	460200154	Hĺbenie káblovej ryhy ručne 35 cm širokej a 70 cm hlbkej, v zemine triedy 4	m	30,000	8,00	240,00
103	K	460560154	Ručný zásyp nezap. káblovej ryhy bez zhutn. zeminy, 35 cm širokej, 70 cm hlbkej v zemine tr. 4	m	30,000	2,00	60,00
104	K	460620014	Proviz. úprava terénu v zemine tr. 4, aby nerovnosti terénu neboli väčšie ako 2 cm od vodor. hladiny	m ²	30,000	2,20	66,00
105	K	MV	Murárske výpomoci	%	3,600	3,66	13,18
106	K	PPV	Podiel pridružených výkonov	%	1,000	3,66	3,66

D 95-M Revízie 946,50

107	K	950101004	Rozvodné zariadenia rozvádzača rámového, panelového, skriňového, pultového nad 30 prístrojov	pole	2,000	20,00	40,00
108	K	950103003	El. inšt. kontrola stavu el. okruhu vrátane inštal., ovládacích a istiacich prvkov, ale bez pripoj. spotrebičov v priestore bezp. nad 10 vŕvodov	obv.	36,000	10,00	360,00
109	K	950104001	El. spotrebiče kontrola stavu svetelného spotrebiča pevne pripoj. žiarovk., žiarivk. alebo výbojkového v priestore bezpečnom	ks	59,000	2,50	147,50
110	K	950106009	Meranie pri revíziách impedancia slučky vypínača na rozvodnom zariadení spotrebičov alebo prístrojoch	mer.	36,000	1,50	54,00
111	K	950105001	Zistenie stavu zariadenia ochrany pred úderom blesku	zvod	4,000	50,00	200,00
112	K	950105010	Kontrola zvodových vodičov, vykonanie kontroly podniet	m	145,000	1,00	145,00

D HZS Hodinové zúčtovacie sadzby 760,00

113	K	HZS000111	Výseky rýh pre kábel, prieryzy murivom	hod	40,000	11,00	440,00
114	K	HZS000112	Práce nešpecifikované cenníkom	hod	20,000	12,00	240,00
115	K	HZS000313	Funkčné skúšky	hod	4,000	20,00	80,00

KRYCÍ LIST ROZPOČTU

Stavba:

Materská škola v obci Lúčky

Objekt:

SO 01 - Materská škola

Časť:

01.3 - ÚVK+VZT

JKSO:

Miesto:

Objednávateľ:

Obec Lúčky

Zhotoviteľ:

PB bau, s.r.o.

Projektant:

Spracovateľ:

Ing. Závadská Judita

Poznámka:

KS:

Dátum:

24. 3. 2020

IČO:

IČ DPH:

IČO:

IČ DPH:

IČO:

IČ DPH:

IČO:

IČ DPH:

Cena bez DPH

9 664,70

DPH základná
znižená

Základ dane
0,00
9 664,70

Sadzba dane
20,00%
20,00%

Výška dane
0,00
1 932,94

Cena s DPH

v EUR

11 597,64

Projektant

Spracovateľ

Dátum a podpis:

Pečiatka


Dátum a podpis:

Pečiatka

Objednávateľ

Zhotoviteľ

Dátum a podpis:

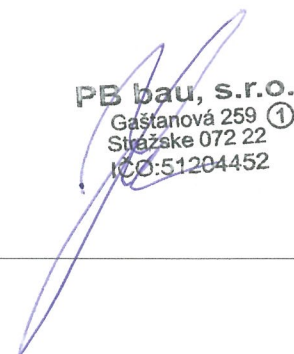


Pečiatka



Dátum a podpis:

PB bau, s.r.o.
Gaštanová 259 ①
Strážske 072 22
IČO: 51204452



Pečiatka

ROZPOČET

Stavba:

Materská škola v obci Lúčky

Objekt:

SO 01 - Materská škola

Časť:

01.3 - ÚVK+VZT

Miesto:

Dátum:

24. 3. 2020

Objednávateľ:

Obec Lúčky

Projektant:

Zhotoviteľ:

PB bau, s.r.o.

Spracovateľ:

Ing. Závadská
Judita

PČ	Typ	Kód	Popis	MJ	Množstvo	J.cena [EUR]	Cena celkom [EUR]
----	-----	-----	-------	----	----------	--------------	-------------------

Náklady z rozpočtu

9 664,70

D	HSV		Práce a dodávky HSV				65,64
D	9		Ostatné konštrukcie a práce-búranie				65,64
1	K	971033131	Vybúranie otvoru v murive teh. priemeru profilu do 60 mm hr. do 150 mm. -0,00100t	ks	2,000	1,00	2,00
2	K	971033141	Vybúranie otvoru v podlahe pre vedenie stúpačky na 1.NP	ks	1,000	2,00	2,00
3	K	971033161	Vybúranie otvoru v murive teh. priemeru profilu do 60 mm hr. do 600 mm. -0,00200t	ks	1,000	5,00	5,00
4	K	974031133	Vysekanie drážkyv murive 150x150x150 (vedenie trubky zo steny)	ks	16,000	2,00	32,00
5	K	974031187	Vysekávanie otvoru do steny pre osadenie skrinky rozdeľovača R2	m	1,000	10,00	10,00
6	K	979011131	Zvislá doprava sutiny po schodoch ručne	t	0,488	20,00	9,76
7	K	979081111	Odvoz sutiny a vybúraných hmôt na skládku do 1 km	t	0,488	10,00	4,88

D	PSV		Práce a dodávky PSV				9 599,06
D	713		Izolácie tepelné				176,75
8	K	713482142	Montáž trubic kamennej vlny	m	25,000	3,00	75,00
9	M	2837741402	Tep. izol. z kamennej vlny pre pozink. potrubia UVK hr. 3cm s povrchovou úpravou AL-fóliou DN20	m	25,000	4,00	100,00
10	K	998713201	Presun hmôt pre izolácie tepelné v objektoch výšky do 6 m	%	1,750	1,00	1,75

D	731		Ústredné kúrenie, kotolne				2 620,88
11	K	731261070	Montáž plynového kotla nástenného kondenzačného vykurovacieho bez zásobníka	ks	1,000	300,00	300,00
12	M	23357	Kondenzačný plynový kotol nástenný	ks	1,000	1 390,00	1 390,00
13	K	731360401	Koaxiálny dymovod DN 60/100 - kompletná sada	m	7,000	75,00	525,00
14	M	6288001820	Strešná manžeta	ks	1,000	98,00	98,00
15	K	953802311	Montáž koncentrického dymovodu	m	7,000	15,00	105,00
16	M	59886	Termostat izbový s týždenným programom	ks	1,000	115,00	115,00
17	K	998731201	Presun hmôt pre kotolne umiestnené vo výške (hlbke) do 6 m	%	26,630	3,30	87,88

D	732		Ústredné kúrenie, strojovne				808,00
18	K	732219210	Montáž zásobníkového ohrievača vody pre ohrev pitnej vody v spojení s kotlami objem 160-200 l	ks	1,000	50,00	50,00
19	M	484380001400	Ohrievač zásobníkový s nerezovým vlnovcom, objem 200 l.	ks	1,000	655,00	655,00
20	K	732331015	Montáž expanznej nádoby tlak PN3, objem 50 l	ks	1,000	10,00	10,00
21	M	484630005600	Nádoba expanzná s membránou 50 l, PN3	ks	1,000	85,00	85,00
22	K	998732201	Presun hmôt pre strojovne v objektoch výšky do 6 m	%	8,000	1,00	8,00

D	733		Ústredné kúrenie - rozvodné potrubie				3 727,91
23	K	733125009	Potrubie z uhlíkovej ocele spájané lisovaním 22x1,5	m	25,000	10,00	250,00
24	M	216511	Sada tvaroviek pre potrubie z uhlíkovej ocele	m	1,000	150,00	150,00
25	K	733167100	Montáž potrubia D 17,2x2	m	360,000	4,00	1 440,00
26	M	286130005100	Rúra 17x2 mm, PE-Xa	m	360,000	1,70	612,00
27	M	286220042400.1	Sada tvaroviek pre potrubie PE-Xa	ks	1,000	25,00	25,00
28	M	286220042400	Chránička PE 24/19	ks	360,000	1,50	540,00
29	M	484650035800	Rozdeľovač R1 , 6 vykurovacích okruhov	ks	1,000	210,00	210,00
30	M	13474201001	Skrinka rozdeľovača pre montaz pred stenu, 6 okruhov	ks	1,000	95,00	95,00

PČ	Typ	Kód	Popis	MJ	Množstvo	J.cena [EUR]	Cena celkom [EUR]
31	M	484650036200	Rozdeľovač R2, 10 vykurovacích okruhov	ks	1,000	265,00	265,00
32	M	484650041800	Skrinka rozdeľovača pre montáž pod omietku pre 10 okruhov	ks	1,000	104,00	104,00
33	K	998733201	Presun hmôt pre rozvody potrubia v objektoch výšky do 6 m	%	36,910	1,00	36,91

D 734 Ústredné kúrenie, armatúry. 582,86

34	K	734209101	Montáž závitovej armatúry s 1 závitom do G 1/2	ks	2,000	0,80	1,60
35	M	4848906820	Automatický odzdušňovací ventil DN10	ks	2,000	6,50	13,00
36	K	734209112	Montáž závitovej armatúry s 2 závitmi do G 1/2	ks	1,000	2,00	2,00
37	M	3830002826028	Guľ. kohút závitový PN16 - DN15	ks	1,000	2,80	2,80
38	K	734209114	Montáž závitovej armatúry s 2 závitmi G 3/4	ks	5,000	3,00	15,00
39	M	3830002826035	Guľ. kohút závitový PN16 - DN20	ks	5,000	4,00	20,00
40	K	734211111	Ventil odzdušňovací závitový vykurovacích telies do G 3/8	ks	16,000	2,30	36,80
41	K	734221524	Rohové šrúbenie pre napojenie telies ventil-kompakt	ks	16,000	12,00	192,00
42	M	3830002826043	Guľ. kohút so zaistením pre expanznú nádobu MK20	ks	1,000	15,00	15,00
43	K	734223208	Montáž termostatickej hlavice	súb.	14,000	1,50	21,00
44	M	4848903410	Termostatická hlavica	ks	14,000	11,00	154,00
45	K	734223208.1	Montáž hlavice	súb.	2,000	2,00	4,00
46	M	5519082100	Hlavica ručného ovládania	ks	2,000	4,00	8,00
47	K	734261224	Závitový medzikus Ve 4300 - priamy G 3/4	ks	5,000	3,50	17,50
48	K	734291113	Guľový kohút vypúšťací PN 6 DN15	ks	3,000	4,00	12,00
49	M	422010003000	Filter závitový, DN20	ks	1,000	7,00	7,00
50	K	735000911	Vyregulovanie dvojregulačného ventilu s ručným ovládaním	ks	2,000	2,00	4,00
51	K	735000912	Vyregulovanie dvojregulačného ventilu s termostatickým ovládaním	ks	14,000	4,00	56,00
52	K	998734201	Presun hmôt pre armatúry v objektoch výšky do 6 m	%	5,810	0,20	1,16

D 735 Ústredné kúrenie - vykurovacie telesá 1 289,77

53	K	735154022	Montáž vykurovacieho telesa panelového jednoradového výšky 400 mm/ dĺžky 1000-1200 mm	ks	4,000	7,00	28,00
54	M	1034120013	Oceľové panelové radiátory 10VKP 400x1200	ks	4,000	38,00	152,00
55	K	735154023	Montáž vykurovacieho telesa panelového jednoradového 400 mm/ dĺžky 1400-1800 mm	ks	3,000	8,00	24,00
56	M	1034140013	Oceľové panelové radiátory 10VKP 400x1400	ks	3,000	85,00	255,00
57	K	735154040	Montáž vykurovacieho telesa panelového jednoradového 600 mm/ dĺžky 400-600 mm	ks	5,000	7,00	35,00
58	M	1036050013	Oceľové panelové radiátory 10VKP 600x500	ks	4,000	39,00	156,00
59	M	1036050013.1	Oceľové panelové radiátory 10VKL 600x500	ks	1,000	39,00	39,00
60	K	735154041	Montáž vykurovacieho telesa panelového jednoradového 600 mm/ dĺžky 700-900 mm	ks	1,000	7,00	7,00
61	M	1036080013	Oceľové panelové radiátory 10VKP 600x800	ks	1,000	44,00	44,00
62	K	735154123	Montáž vykurovacieho telesa panelového dvojradového výšky 400 mm/ dĺžky 1400-1800 mm	ks	2,000	8,00	16,00
63	M	2134144013U	Oceľové panelové radiátory 21VKP 400x1400	ks	2,000	92,00	184,00
64	K	735154140	Montáž vykurovacieho telesa panelového dvojradového výšky 600 mm/ dĺžky 400-600 mm	ks	1,000	7,00	7,00
65	M	2136064013U	Oceľové panelové radiátory 21VKP 600x600	ks	1,000	66,00	66,00
66	K	735154141	Montáž vykurovacieho telesa panelového dvojradového výšky 600 mm/ dĺžky 700-900 mm	ks	1,000	7,00	7,00
67	M	2136084013U	Oceľové panelové radiátory 21VKP 600x800	ks	1,000	75,00	75,00
68	K	735154142	Montáž vykurovacieho telesa panelového dvojradového výšky 600 mm/ dĺžky 1000-1200 mm	ks	1,000	7,00	7,00
69	M	2136124013U	Oceľové panelové radiátory 21VKP 600x1200	ks	1,000	91,00	91,00
70	K	735158110	Vykurovacie telesá panelové, tlaková skúška telesa vodou, jednoradového	ks	11,000	4,00	44,00
71	K	735158120	Vykurovacie telesá panelové, tlaková skúška telesa vodou, dvojradového	ks	5,000	8,00	40,00
72	K	998735201	Presun hmôt pre vykurovacie telesá v objektoch výšky do 6 m	%	12,770	1,00	12,77

D 769 Montáž vzduchotechnických zariadení 392,89

73	K	769011340	Montáž potrubného ventilátora	ks	2,000	20,00	40,00
74	M	4290013531	Ventilátor s guľ. lož. DN150 timer s automat. žalúziou	ks	8,000	38,00	304,00
75	K	769021006	Montáž spiro potrubia DN 160-180	m	3,000	3,00	9,00
76	M	429810000500	Potrubie kruhové spiro DN 160, dĺžka 1000 mm	m	3,000	8,00	24,00
77	K	769035093	Montáž krycej mriežky kruhovej do priemeru 160 mm	ks	2,000	3,00	6,00
78	M	429720209300	Mriežka krycia kruhová priemer 160 mm	ks	2,000	3,00	6,00

PČ	Typ	Kód	Popis	MJ	Množstvo	J.cena [EUR]	Cena celkom [EUR]
79	K	998769201	Presun hmôt pre montáž vzduchotechnických zariadení v stavbe (objekte) výšky do 7 m	%	3,890	1,00	3,89

KRYCÍ LIST ROZPOČTU

Stavba:

Materská škola v obci Lúčky

Objekt:

SO 01 - Materská škola

Časť:

01.4 - ZTI

JKSO:

Miesto:

KS:

Dátum:

24. 3. 2020

Objednávateľ:

Obec Lúčky

IČO:

IČ DPH:

Zhotoviteľ:

PB bau, s.r.o.

IČO:

IČ DPH:

Projektant:

IČO:

IČ DPH:

Spracovateľ:

Ing. Závadská Judita

IČO:

IČ DPH:

Poznámka:

Cena bez DPH				10 012,67
	Základ dane	Sadzba dane	Výška dane	
DPH základná	0,00	20,00%	0,00	
znižovaná	10 012,67	20,00%	2 002,53	
Cena s DPH	v EUR			12 015,20

Projektant

Spracovateľ

Dátum a podpis:

Pečiatka

Dátum a podpis:

Pečiatka

Objednávateľ

Zhotoviteľ

Dátum a podpis:

Pečiatka

Dátum a podpis:

Pečiatka



PB bau, s.r.o.
Gaštanová 259 ①
Strážske 072 22
IČO: 51204452

ROZPOČET

Stavba:

Materská škola v obci Lúčky

Objekt:

SO 01 - Materská škola

Časť:

01.4 - ZTI

Miesto:

Dátum:

24. 3. 2020

Objednávateľ:

Obec Lúčky

Projektant:

Ing. Závadská
Judita

Zhotoviteľ:

PB bau, s.r.o.

Spracovateľ:

PČ	Typ	Kód	Popis	MJ	Množstvo	J.cena [EUR]	Cena celkom [EUR]
----	-----	-----	-------	----	----------	--------------	-------------------

Náklady z rozpočtu

10 012,67

D	HSV		Práce a dodávky HSV				1 817,86
D	1		Zemné práce				666,00
1	K	132201201	Výkop ryhy šírky 600-2000mm horn.3 do 100m3	m3	25,000	15,00	375,00
2	K	132201209	Príplatok k cenám za lepiivosť horniny 3	M3	25,000	1,00	25,00
3	K	162501102	Vodorovné premiestnenie výkopku tr.1-4 do 3000 m	m3	10,000	4,00	40,00
4	K	171201202	Uloženie sypaniny na skládky	m3	10,000	0,50	5,00
5	K	174101002	Zásyp sypaninou so zhutnením jám, šachiet, rýh, zárezov alebo okolo objektov	m3	15,000	3,00	45,00
6	K	175101102	Obsyp potrubia sypaninou z vhodných hornín 1 až 4 s prehodnením sypaniny	m3	8,000	22,00	176,00
D	4		Vodorovné konštrukcie				124,00
7	K	451573111	Lôžko pod potrubie, stoky a drobné objekty, v otvorenom výkope z piesku a štrkopiesku do 63 mm	m3	3,000	32,00	96,00
8	K	452386121	Vyrovnávacie prstence z prostého betónu tr. B 7,5 (zn.0) pod poklopy a mreže. výšky 100-200 mm	KUS	1,000	28,00	28,00
D	8		Rúrové vedenie				815,50
9	K	892311000	Skúška tesnosti kanalizácie D 150	m	5,000	1,20	6,00
10	K	894204161	Zlaby šachiet z prostého betónu tr.B 30(C 25/30) prierezu s polomerom do 500 mm	M3	0,250	190,00	47,50
11	K	894211111	Sachta kanalizačná s obložením dna betónom tr. B30(C 25/30) na potrubie DN do 200. h=cca 1500 mm	ks	1,000	350,00	350,00
12	M	5922470050	Skrúž betónová prechodová 1000/600 TBS 9-100 bez stupačiek	ks	1,000	45,00	45,00
13	M	5922470240	Sachtové kanalizačné dno DN 1000 H 600 s otvormi DN 100-150	ks	1,000	245,00	245,00
14	M	2860004580	PVC šachtový prechod pieskovaný 150-hladký kanalizačný systém	ks	1,000	7,00	7,00
15	K	899104111	Osadenie pokloпов liatinových a ocelových vrátane rámov hmotn. nad 150 kg	KUS	1,000	20,00	20,00
16	M	552421510	Poklop vstupný-nosnosť 40T D60	kus	1,000	95,00	95,00
D	99		Presun hmôt HSV				212,36
17	K	998276101	Presun hmôt pre rúrové vedenie hĺbené z rúr z plast. hmôt alebo sklolamin. v otvorenom výkope	T	10,618	20,00	212,36
D	PSV		Práce a dodávky PSV				8 194,81
D	713		Izolácie tepelné				430,50
18	K	713482121	Montáž trubíc z PE, vnút.priemer do DN 32	m	130,000	2,20	286,00
19	M	2837741541.1	Izolácia potrubia TUBOLIT DG, hr. 6-20 mm pre DN 15-32	m	130,000	1,10	143,00
20	K	998713101	Presun hmôt pre izolácie tepelné v objektoch výšky do 6 m	t	0,075	20,00	1,50
D	721		Zdravotech. vnútorná kanalizácia				1 511,46
21	K	721171109	Potrubie z PVC DN 100 lezate	m	10,000	14,00	140,00
22	K	721171111	Potrubie z PVC DN 125 lezate	m	11,000	21,00	231,00
23	K	721171112	Potrubie z PVC DN 150 lezate	m	19,000	23,00	437,00
24	K	721172109	Potrubie z PVC DN 100 zvisle + prípojovacie	m	15,000	10,00	150,00
25	K	721173204	Potrubie z PP HT DN 40 prípojovacie	m	5,000	8,00	40,00
26	K	721173205	Potrubie z PP HT DN 50 prípojovacie	m	15,000	8,20	123,00
27	K	721173206	Potrubie z PP HT DN 70 prípojovacie	m	5,000	9,00	45,00
28	K	721194104	Zriadenie prípojky na potrubí vyvedenie a upevnenie odpadových výpustiek D 40x1. 8	ks	10,000	2,00	20,00

PČ	Typ	Kód	Popis	MJ	Množstvo	J.cena [EUR]	Cena celkom [EUR]
29	K	721194105	Zriadenie prípojky na potrubí vyvedenie a upevnenie odpadových výpusťiek D 50x1, 8	ks	1,000	2,50	2,50
30	K	721194109	Zriadenie prípojky na potrubí vyvedenie a upevnenie odpadových výpusťiek D 110x2, 3	ks	8,000	4,00	32,00
31	K	721211305	Podlahový vpust so zápachovou uzávierkou DN 100	ks	1,000	65,00	65,00
32	M	5516273900	Одпаыны иевикл HL 21 со сучным запачновым узáverom	ks	1,000	14,00	14,00
33	K	721274103	Ventilačné hlavice strešná - plastové DN 100 HUL 810	ks	1,000	22,00	22,00
34	K	721290012	Montáž prívzdušňovacieho ventilu pre odpadové potrubia DN 110	ks	1,000	1,00	1,00
35	M	5515101204	Прівздушновací ventil HL900NECO, DN 110, vnútorná kanalizácia, PP	ks	1,000	30,00	30,00
36	K	721290111	Ostatné - skúška tesnosti kanalizácie v objektoch vodou do DN 125	m	80,000	0,79	63,20
37	K	721290112	Ostatné - skúška tesnosti kanalizácie v objektoch vodou DN 150 alebo DN 200	m	80,000	1,01	80,80
38	K	998721201	Presun hmôt pre vnútornú kanalizáciu v objektoch výšky do 6 m	%	14,960	1,00	14,96

D 722 Zdravotechnika 2 592,20

39	K	722171312	Potrubie z plastohlinikových rúr DN 15	m	78,000	11,00	858,00
40	K	722171313	Potrubie z plastohlinikových rúr DN 20	m	10,000	14,00	140,00
41	K	722171314	Potrubie z plastohlinikových rúr DN 25	m	30,000	19,50	585,00
42	K	722171315	Potrubie z plastohlinikových rúr DN 32	m	12,000	28,80	345,60
43	K	722220111	Montáž armatúry závitovej s jedným závitom, nástenka pre výtokový ventil G 1/2	ks	32,000	4,00	128,00
44	K	722220121	Montáž armatúry závitovej s jedným závitom, nástenka pre batériu G 1/2	pár	2,000	8,00	16,00
45	K	722231044	Montáž armatúry s dvoma závitmi, do DN 50	ks	11,000	5,00	55,00
46	M	5511871570	Filter 1/2"	ks	1,000	3,00	3,00
47	M	5511871590	Filter 1"	ks	1,000	6,00	6,00
48	M	5517400628	Аrmatúры а пріслушенство гуловы кохút 1/2"voda	ks	1,000	3,00	3,00
49	M	5517400628,	Аrmatúры а пріслушенство гуловы кохút 1/2"voda - Výdajný pult (6) - vývod studenej vody z podlahy ukončený ventilom s vonk. závitom 1/2", max výška od zeme 100mm	ks	1,000	3,00	3,00
50	M	5517400628.	Аrmatúры а пріслушенство гуловы кохút 3/4"voda - Umývačka riadu/zmäkčovač vody (13, 13a) - vývod studenej vody ukončený ventilom s vonk. závitom 3/4", od zeme 250mm	ks	1,000	4,00	4,00
51	M	5517400629	Аrmatúры а пріслушенство гуловы кохút 1"voda	ks	2,000	7,00	14,00
52	M	5517400630	Аrmatúры а пріслушенство гуловы кохút 5/4"voda	ks	1,000	11,00	11,00
53	M	5512147000	Ventil spätný VE 3030 1"	ks	1,000	2,00	2,00
54	M	5512146600	Ventil spätný VE 3030 1/2"	ks	1,000	4,00	4,00
55	M	5510900410	Poistný ventil, DN 20 pred ohrievac vody	ks	1,000	14,00	14,00
56	M	4849220004	Регулаčné а поістне арматуры Zmiešavací ventil терmostатікы DN 20	ks	1,000	18,00	18,00
57	M	4846630000	Надоба експанзнá REFLEX REFIX DD 18 (18 l)	ks	1,000	94,00	94,00
58	K	722290226	Tlaková skúška vodovodného potrubia závitového do DN 50	m	130,000	1,20	156,00
59	K	722290234	Prepláchnutie a dezinfekcia vodovodného potrubia do DN 80	m	130,000	1,00	130,00
60	K	998722101	Presun hmôt pre vnútorný vodovod v objektoch výšky do 6 m	t	0,130	20,00	2,60

D 724 Zdravotechnika 436,00

61	K	724211113	Montáž cirkulačného čerpadla	súb	1,000	50,00	50,00
62	M	4268150003	Čerpadlo GRUNDFOS ALPHA 2 DN 15	ks	1,000	386,00	386,00

D 725 Zdravotechnika 3 224,65

63	K	725119105	Montáž splachovacej nádržky s rohovým ventilom vysoko alebo stredne položených	ks	5,000	30,00	150,00
64	M	5510672900	Нáдржка T 2431-01	ks	5,000	32,00	160,00
65	K	725119205	Montáž záchodovej misy normálnej- detskej	ks	5,000	20,00	100,00
66	M	6423004600	WC obyčajné biele detske s vodorovným odpadom + sedátko	ks	5,000	82,00	410,00
67	K	725119307	Montáž záchodovej misy kombinovanej s vodorovným odpadom	súb	1,000	20,00	20,00
68	M	6420142175	Клозет комбінованý stojací ZETA biela s vodorovným odpadom + sedátko	ks	1,000	95,00	95,00
69	K	725119308	Montáž záchodovej misy kombinovanej s zvislým odpadom	súb.	1,000	20,00	20,00
70	M	6420142170	Клозет комбінованý stojací ZETA biela so zvislým odpadom + sedátko	ks	1,000	95,00	95,00
71	K	725219401	Montáž umývadla bez výtokovej armatúry z bieleho diturvítu na skrutky do muriva	súb	11,000	20,00	220,00

PČ	Typ	Kód	Popis	MJ	Množstvo	J.cena [EUR]	Cena celkom [EUR]
72	M	6420135210	Sanitárna keramika umývadlo 50cm biele detske	ks	5,000	44,00	220,00
73	M	6420135450	Sanitárna keramika umývadlo 50cm biele	ks	6,000	40,00	240,00
74	K	725241123	Vanička sprchová akrylátová obdĺžniková 900x900 mm so zápachovou uzávierkou DN 50	súb	1,000	105,00	105,00
75	M	6424314017	Sprchovacie kúty - dvere posuvne celne na sprch. vaničku	ks	1,000	245,00	245,00
76	K	725332320	Montáž výlevky bez výtokovej armatúry a splachovacej nádrže	súb	1,000	20,00	20,00
77	M	6420134850	Sanitárna keramika výlevka	ks	1,000	160,00	160,00
78	K	725819402	Montáž ventilu bez pripojovacej rúrky G 1/2	súb	32,000	5,00	160,00
79	M	5514100500	Ventil rohový mosadzný T 66 - G 1/2	ks	32,000	3,00	96,00
80	K	725829201	Montáž batérie umývadlovej a výlevkovej	ks	12,000	6,00	72,00
81	M	5514312900	Batéria umývadlová stojánčeková pákova na zmiesanu vodu	ks	5,000	25,00	125,00
82	M	5514312901	Batéria umývadlová stojánčeková pákova	ks	6,000	50,00	300,00
83	M	5514312900.1	Batéria výlevková stenová páková	ks	1,000	70,00	70,00
84	K	725849201	Montáž batérie sprchovej nástennej na zmiesanu vodu	ks	1,000	6,00	6,00
85	M	5514513100	Batéria sprchová so sprchovou zostavou na zmiesanu vodu	ks	1,000	60,00	60,00
86	K	725869101	Montáž zápachovej uzávierky pre zariadenie predmety, umývadlová do D 40	ks	11,000	2,00	22,00
87	M	5516131100	Uzávierka zápachová umývadlová	ks	11,000	4,00	44,00
88	K	998725201	Presun hmôt pre zariadenie predmety v objektoch výšky do 6 m	%	32,150	0,30	9,65

KRYCÍ LIST ROZPOČTU

Stavba:

Materská škola v obci Lúčky

Objekt:

SO 02 - Spevnená plocha

JKSO:

Miesto:

Objednávateľ:

Obec Lúčky

Zhotoviteľ:

PB bau, s.r.o.

Projektant:

Spracovateľ:

Ing. Závadská Judita

Poznámka:

KS:

Dátum:

24. 3. 2020

IČO:

IČ DPH:

IČO:

IČ DPH:

IČO:

IČ DPH:

IČO:

IČ DPH:

Cena bez DPH

10 425,74

	Základ dane	Sadzba dane	Výška dane
DPH základná	0,00	20,00%	0,00
DPH znížená	10 425,74	20,00%	2 085,15

Cena s DPH

v EUR

12 510,89

Projektant

Spracovateľ

Dátum a podpis:

Pečiatka

Dátum a podpis:

Pečiatka

Objednávateľ

Zhotoviteľ

Dátum a podpis:

Pečiatka



Dátum a podpis:

PB bau, s.r.o.
Gaštanová 259
Strážske 072 22
IČO: 51204452

Pečiatka

ROZPOČET

Stavba:

Materská škola v obci Lúčky

Objekt:

SO 02 - Spevnená plocha

Miesto:

Dátum:

24. 3. 2020

Objednávateľ:

Obec Lúčky

Projektant:

Zhotoviteľ:

PB bau, s.r.o.

Spracovateľ:

Ing. Závadská
Judita

PČ	Typ	Kód	Popis	MJ	Množstvo	J.cena [EUR]	Cena celkom [EUR]
----	-----	-----	-------	----	----------	--------------	-------------------

Náklady z rozpočtu

10 425,74

D HSV

Práce a dodávky HSV

10 425,74

D 1

Zemné práce

1 381,87

1	K	122201101	Odkopávka a prekopávka nezapažená v hornine 3, do 100 m3	m3	60,990	5,00	304,95
2	K	122201109	Odkopávky a prekopávky nezapažené. Príplatok k cenám za lepivosť horniny 3	m3	60,990	0,80	48,79
3	K	132201101	Výkop ryhy do šírky 600 mm v horn.3 do 100 m3	m3	11,587	15,00	173,81
4	K	132201109	Príplatok k cene za lepivosť pri hĺbení rýh šírky do 600 mm zapažených i nezapažených s urovnaním dna v hornine 3	m3	11,587	1,00	11,59
5	K	166101101	Prehodenie neuľahnutého výkopku z horniny 1 až 4	m3	72,577	3,00	217,73
6	K	181301105R	Rozprestretie ornice v rovine	m2	250,000	2,50	625,00

D 2

Zakladanie

393,47

7	K	215901101	Zhutnenie podložia z rastlej horniny 1 až 4 pod násypy, z hornina súdržných do 92 % PS a nesúdržných	m2	203,300	0,20	40,66
8	K	289971211	Zhotovenie vrstvy z geotextílie na upravenom povrchu sklon do 1 : 5, šírky od 0 do 3 m	m2	173,800	0,50	86,90
9	M	693110001400	Geotextília polypropylénová PP 500,	m2	177,276	1,50	265,91

D 5

Komunikácie

6 544,71

10	K	564231111	Podklad alebo podsyp zo štrkopiesku s rozprestretím, vlhčením a zhutnením, po zhutnení hr. 100 mm	m2	40,400	2,60	105,04
11	K	564251111	Podklad alebo podsyp zo štrkopiesku s rozprestretím, vlhčením a zhutnením, po zhutnení hr. 150 mm	m2	109,200	3,90	425,88
12	K	564831111	Podklad zo štrkodrviny s rozprestretím a zhutnením, po zhutnení hr. 100 mm	m2	24,200	3,00	72,60
13	K	564851111	Podklad zo štrkodrviny s rozprestretím a zhutnením, po zhutnení hr. 150 mm	m2	149,600	4,50	673,20
14	K	564861111	Podklad zo štrkodrviny s rozprestretím a zhutnením, po zhutnení hr. 200 mm	m2	59,000	6,00	354,00
15	K	573231111	Postrek asfaltový spojovací bez posypu kamenivom z cestnej emulzie v množstve od 0,50 do 0,80 kg/m2	m2	29,500	0,50	14,75
16	K	574551111	Makadam asfaltový penetračný s postrekom zhutnený z kamen. hrubého z asfaltu hr. 60mm	m2	29,500	5,00	147,50
17	K	577144111	Asfaltový betón vrstva obrusná AC 8 O v pruhu š. do 3 m z nemodifik. asfaltu tr. II, po zhutnení hr. 50 mm	m2	59,000	15,00	885,00
18	K	596911112	Kladenie zámkovej dlažby hr. 6 cm pre peších nad 20 m2 so zriadením lôžka z kameniva hr. 4 cm	m2	40,400	14,00	565,60
19	M	592460007500	Dlažba betónová zámková hr.60mm	m2	40,804	11,00	448,84
20	K	596911212	Kladenie zámkovej dlažby hr. 8 cm pre peších nad 20 m2 so zriadením lôžka z kameniva hr. 4 cm	m2	109,200	14,00	1 528,80
21	M	592460008300	Dlažba betónová zámková hr.80mm	m2	110,292	12,00	1 323,50

D 9

Ostatné konštrukcie a práce-búranie

1 188,11

22	K	916561112	Osadenie záhonového alebo parkového obrubníka betón., do lôžka z bet. pros. tr. C 16/20 s bočnou oporou	m	83,070	5,00	415,35
23	M	592170001800	Obrubník parkový, lxšxv 1000x50x200 mm	ks	33,401	2,40	80,16
24	M	592170002000	Obrubník záhradný, lxšxv 500x50x150 mm, sivá	ks	101,000	1,50	151,50
25	K	917862112	Osadenie chodník. obrubníka betónového stojateho do lôžka z betónu prosteho tr. C 16/20 s bočnou oporou	m	45,670	7,00	319,69
26	M	592170001000	Obrubník cestný, lxšxv 1000x80x250 mm	ks	46,127	4,80	221,41

D 99

Presun hmôt HSV

917,58

27	K	998223011	Presun hmôt pre pozemné komunikácie s krytom dlaždeným (822 2.3, 822 5.3) akekoľvek dĺžky objektu	t	183,516	5,00	917,58
----	---	-----------	---	---	---------	------	--------

KRYCÍ LIST ROZPOČTU

Stavba:

Materská škola v obci Lúčky

Objekt:

SO 03 - Oplotenie

JKSO:

Miesto:

Objednávateľ:

Obec Lúčky

Zhotoviteľ:

PB bau, s.r.o.

Projektant:

Spracovateľ:

Ing. Závadská Judita

Poznámka:

KS:

Dátum:

24. 3. 2020

IČO:

IČ DPH:

IČO:

IČ DPH:

IČO:

IČ DPH:

IČO:

IČ DPH:

Cena bez DPH

4 762,24

	Základ dane	Sadzba dane	Výška dane
DPH základná	0,00	20,00%	0,00
DPH znížená	4 762,24	20,00%	952,45

Cena s DPH

v EUR

5 714,69

Projektant

Spracovateľ

Dátum a podpis:

Pečiatka

Dátum a podpis:

Pečiatka

Objednávateľ

Zhotoviteľ

Dátum a podpis:

Pečiatka

Dátum a podpis:

Pečiatka



PB bau, s.r.o.
Gaštanová 259 ①
Strážske 072 22
IČO: 51204452

ROZPOČET

Stavba:

Materská škola v obci Lúčky

Objekt:

SO 03 - Oplotenie

Miesto:

Dátum: 24. 3. 2020

Objednávateľ:

Obec Lúčky

Projektant:

Ing. Závadská

Zhotoviteľ:

PB bau, s.r.o.

Spracovateľ:

Judita

PČ	Typ	Kód	Popis	MJ	Množstvo	J.cena [EUR]	Cena celkom [EUR]
----	-----	-----	-------	----	----------	--------------	-------------------

Náklady z rozpočtu

4 762,24

D		HSV	Práce a dodávky HSV				974,07
D		1	Zemné práce				57,57
1	K	131201101	Výkop nezapaženej jamy v hornine 3, do 100 m3	m3	4,463	8,00	35,70
2	K	131201109	Hĺbenie nezapažených jám a zárezov. Príplatok za lepkosť horniny 3	m3	4,463	0,70	3,12
3	K	166101101	Prehodenie neulahnutého výkopku z horniny 1 až 4	m3	4,463	3,00	13,39
4	K	174201101	Zásyp sypaninou bez zhutnenia jám, šacht, rýh, zárezov alebo okolo objektov do 100 m3	m3	4,463	1,20	5,36
D		2	Zakladanie				325,60
5	K	271571111	Vankúše zhutnené pod základy zo štrkopiesku	m3	0,788	32,00	25,22
6	K	275313821	Betónovanie základových pätičiek, betón prostý	m3	3,675	8,00	29,40
7	M	589310003600	Betón STN EN 206-1-C 16/20-XC1 (SK)-Cl 0,4-Dmax 22 - S2 z cementu portlandského	m3	3,712	73,00	270,98
D		3	Zvislé a kompletne konštrukcie				468,00
8	K	338171112	Osadzovanie stĺpika oceleového plotového výšky do 2 m so zabetónovaním do vopred vykpaných dier	ks	27,000	9,00	243,00
9	M	553510021900	Stĺpik výška 2 m, výška pletiva 1,6 m, pozinkovaný s PVC čiapkou, pre pletivo v roľkách	ks	21,000	8,00	168,00
10	M	553510022400	Vzpera výška 2,5 m, výška pletiva 1,6 m, pozinkovaná, pre pletivo v roľkách.	ks	6,000	9,50	57,00
D		99	Presun hmôt HSV				122,90
11	K	998151111	Presun hmôt pre obj.8152, 8153,8159,zvislá nosná konštr.z tehál,tvárníc.blokov výšky do 10 m	t	12,290	10,00	122,90
D		PSV	Práce a dodávky PSV				3 788,17
D		767	Konštrukcie doplnkové kovové				3 788,17
12	K	767911120	Montáž oplotenia strojového pletiva, s výškou do 1,6 m	m	39,850	1,10	43,84
13	M	31329000270	Pletivo pozinkované pletené štvorhranné vxl 1,6x25 m, bez napínacieho drôtu.	ks	2,000	68,00	136,00
14	K	767912130	Montáž napínacieho drôtu	m	39,850	0,50	19,93
15	M	156140002500	Drôt napínací pozinkovaný d 3,5 mm, dĺžka 78 m, DIRICKX	ks	0,518	11,00	5,70
16	M	553510009400	Napínák pozinkovaný pre napínanie pletiva s napínacím drôtom	ks	39,850	0,60	23,91
17	K	767920220	Montáž vrát a vrátok k oploteniu osadzovaných na stĺpiky oceľové, s plochou jednotlivo nad 2 do 4 m2	ks	2,000	15,00	30,00
18	M	553510011400	Brána jednokrídlová, šxv 12500x1500 m	ks	2,000	355,00	710,00
19	K	767920250	Montáž vrát a vrátok k oploteniu osadzovaných na stĺpiky oceľové, s plochou jednotl. nad 8 do 10 m2	ks	1,000	55,00	55,00
20	M	553510014701	Posuvná brána na koľajnici 5500 x 1500	ks	1,000	2 730,00	2 730,00
21	K	998767201	Presun hmôt pre kovové stavebné doplnkové konštrukcie v objektoch výšky do 6 m	%	37,540	0,90	33,79

KRYCÍ LIST ROZPOČTU

Stavba:

Materská škola v obci Lúčky

Objekt:

SO 04 - Žumpa

JKSO:

Miesto:

Objednávateľ:

Obec Lúčky

Zhotoviteľ:

PB bau, s.r.o.

Projektant:

Spracovateľ:

Ing. Závadská Judita

Poznámka:

KS:

Dátum:

24. 3. 2020

IČO:

IČ DPH:

IČO:

IČ DPH:

IČO:

IČ DPH:

IČO:

IČ DPH:

Cena bez DPH

10 797,69

	Základ dane	Sadzba dane	Výška dane
DPH základná	0,00	20,00%	0,00
DPH znížená	10 797,69	20,00%	2 159,54

Cena s DPH

v EUR

12 957,23

Projektant

Spracovateľ

Dátum a podpis:

Pečiatka

Dátum a podpis:

Pečiatka

Objednávateľ

Zhotoviteľ

Dátum a podpis:

Pečiatka



Dátum a podpis:

PB bau, s.r.o.
Gaštanová 259 ①
Stražské 072 22
IČO: 51204452

Pečiatka

ROZPOČET

Stavba:

Materská škola v obci Lúčky

Objekt:

SO 04 - Žumpa

Miesto:

Dátum:

24. 3. 2020

Objednávateľ:

Obec Lúčky

Projektant:

Zhotoviteľ:

PB bau, s.r.o.

Spracovateľ:

Ing. Závadská
Judita

PČ	Typ	Kód	Popis	MJ	Množstvo	J.cena [EUR]	Cena celkom [EUR]
----	-----	-----	-------	----	----------	--------------	-------------------

Náklady z rozpočtu

10 797,69

D	HSV		Práce a dodávky HSV				10 797,69
D	1		Zemné práce				2 587,07
1	K	131201102	Výkop nezapaženej jamy v hornine 3, nad 100 do 1000 m3	m3	108,900	5,00	544,50
2	K	131201109	Hĺbenie nezapažených jám a zárezov. Priplatok za lepivosť horniny 3	m3	108,900	0,70	76,23
3	K	175101101	Obsyp potrubia sypaninou z vhodných hornín 1 až 4 bez prehodenia svpaniny	m3	73,195	12,00	878,34
4	K	181201102	Úprava pláne v násypoch v hornine 1-4 so zhutnením	m2	320,000	0,40	128,00
5	K	181301303	Rozprestretie ornice na svahu do sklonu 1:5, plocha do 500 m3. hr. do 200 mm	m2	320,000	3,00	960,00
D	2		Zakladanie				96,77
6	K	271571111	Vankúše zhutnené pod základy zo štrkopiesku	m3	3,024	32,00	96,77
D	4		Vodorovné konštrukcie				459,82
7	K	451572111	Lôžko pod potrubie, stoky a drobné objekty, v otvorenom výkope z kameniva drobného ťaženého 0-4 mm	m3	0,756	42,00	31,75
8	K	451573111	Lôžko pod potrubie, stoky a drobné objekty, v otvorenom výkope z piesku a štrkopiesku do 63 mm	m3	3,024	32,00	96,77
9	K	452112211	Osadenie rámu pod poklopy a mreže, výšky do 100 mm	ks	2,000	5,00	10,00
10	K	452311141	Dosky, bloky, sedlá z betónu v otvorenom výkope tr. C 16/20	m3	3,780	85,00	321,30
D	8		Rúrové vedenie				7 208,20
11	K	871376010	Montáž kanalizačného PVC-U potrubia hladkého viacvrstvého DN 300	m	2,200	1,00	2,20
12	M	286110008300	Rúra kanalizačná PVC-U DN 300, dĺ. 3 m,	ks	1,000	70,00	70,00
13	K	894101113	Osadenie nádrže železobetónovej	ks	2,000	100,00	200,00
14	M	594350008400	Prefabrikovaná železobetónová nádrž 12 m3, zákrytová doska 120 mm.bet.dielce	ks	2,000	3 300,00	6 600,00
15	K	899101111	Osadenie poklopu vrátane rámu	ks	2,000	25,00	50,00
16	M	286620000200	Poklop	ks	2,000	98,00	196,00
17	K	899501411r	Osadenie prepojovacieho potrubia s vysekaním otvoru v betóne a následným utesnením	ks	6,000	15,00	90,00
D	99		Presun hmôt HSV				445,83
18	K	998274101	Presun hmôt pre rúrové vedenie hĺbené z rúr bet. alebo železobetónových v otvorenom výkope	t	44,583	10,00	445,83

KRYCÍ LIST ROZPOČTU

Stavba:

Materská škola v obci Lúčky

Objekt:

SO 05.a - Prípojka plynovodu

JKSO:

Miesto:

Objednávateľ:

Obec Lúčky

Zhotoviteľ:

PB bau, s.r.o.

Projektant:

Spracovateľ:

Ing. Závadská Judita

Poznámka:

KS:

Dátum:

24. 3. 2020

IČO:

IČ DPH:

IČO:

IČ DPH:

IČO:

IČ DPH:

IČO:

IČ DPH:

Cena bez DPH

1 399,81

	Základ dane	Sadzba dane	Výška dane
DPH základná	0,00	20,00%	0,00
DPH znížená	1 399,81	20,00%	279,96

Cena s DPH

v EUR

1 679,77

Projektant

Spracovateľ

Dátum a podpis:

Pečiatka

Dátum a podpis:

Pečiatka

Objednávateľ

Zhotoviteľ

Dátum a podpis:

Pečiatka

Dátum a podpis:

Pečiatka



PB bau, s.r.o.
Gaštanová 259 ①
Strážske 072 22
IČO:51204452

ROZPOČET

Stavba:

Materská škola v obci Lúčky

Objekt:

SO 05.a - Prípojka plynovodu

Miesto:

Dátum: 24. 3. 2020

Objednávateľ:

Obec Lúčky

Projektant:

Ing. Závadská

Zhotoviteľ:

PB bau, s.r.o.

Spracovateľ:

Judita

PČ	Typ	Kód	Popis	MJ	Množstvo	J.cena [EUR]	Cena celkom [EUR]
----	-----	-----	-------	----	----------	--------------	-------------------

Náklady z rozpočtu

1 399,81

D HSV Práce a dodávky HSV 366,87

D 1 Zemné práce 303,57

1	K	132201101	Výkop ryhy do šírky 600 mm v horn.3 do 100 m3	m3	4,370	15,00	65,55
2	K	132201109	Príplátok k cene za lepkosť pri hĺbení rýh šírky do 600 mm zapažených i nezapažených s urovnáním dna v hornine 3	m3	4,370	1,00	4,37
3	K	141721111	Riadené horizont. vrtanie v hornine tr.1-4 pre pretlač. PE rúr. hĺbky do 6 m, vonk. priem. do 63 mm	m	6,000	35,00	210,00
4	K	174101001	Zásyp sypaninou so zhutnením jám, šachiet, rýh, zárezov alebo okolo objektov do 100 m3	m3	4,030	3,00	12,09
5	M	581530000300	Piesok technický triedený	m3	0,340	34,00	11,56

D 8 Rúrové vedenie 63,30

6	K	871178040	Montáž plynového potrubia z dvojsrťového PE 100 SDR11 zváraných elektrotvarovkami D 32x3,0 mm	m	11,200	0,50	5,60
7	M	286130035900	Rúra HDPE na plyn PE100 SDR11 32x3,0	m	11,200	1,50	16,80
8	M	286130036200	Rúra HDPE na plyn PE100 SDR11 63x5,8x100 m, ochranná rúra	m	8,520	4,80	40,90

D M Práce a dodávky M 1 032,94

D 23-M Montáže potrubia 680,44

9	K	230200250	Montáž prívarovacieho dielu MANIBS DN 25	ks	1,000	80,00	80,00
10	M	92488	MANIBS T-kus D430 1"DN 25	ks	1,000	52,00	52,00
11	K	230203182	Montáž kolena W90 st., elektrotvarovkového PE 100 SDR 11 D 32	ks	1,000	4,50	4,50
12	M	286530186900	Koleno 90° elektrotvarovkové W 90° PE 100 SDR 11 D 32 mm	ks	1,000	10,00	10,00
13	M	141410000800	Rúra oceľová bezšvová závitová 2" - chránička	m	2,360	6,50	15,34
14	K	230203562	Montáž prechodky PE/ocel' PE100 SDR11 D32/DN25mm	ks	1,000	10,00	10,00
15	M	286220031000	Prechodka PE/ocel' PE 100 SDR 11 D/DN 32/25	ks	1,000	44,00	44,00
16	K	230230016	Hlavná tlaková skúška vzduchom 0, 6 MPa - STN 38 6413 DN 50	m	11,200	2,00	22,40
17	K	230230292	Napustenie potrubia OPZ	m	11,200	1,00	11,20
18	K	230250001	Montáž kontrolného meracieho vývodu napäťového KVO	ks	1,000	70,00	70,00
19	K	230260001	Prepojenie regulačnej stanice na plynovodnú prípojku DN 50	ks	1,000	30,00	30,00
20	M	405610001100	Skrinka MaRZ s komponentmi a regulátorom	ks	1,000	268,00	268,00
21	M	345510001800	Autozásuvka	ks	1,000	5,00	5,00
22	M	341210001600	Signalizačný vodič	m	12,000	0,50	6,00
23	M	900202	Kízne objímky	ks	8,000	6,50	52,00

D 46-M Zemné práce vykonávané pri externých montážnych prácach 2,50

24	M	283230008000	Výstražná fólia PE, šxh 300x0,1 mm, farba žltá	m	5,000	0,10	0,50
25	K	460490012	Rozvinutie a uloženie výstražnej fólie z PVC do ryhy, šírka do 33 cm	m	5,000	0,40	2,00

D 95-M Revízie 350,00

26	K	950506041	Revízia a revízna správa	ks	1,000	150,00	150,00
27	K	950506041.1	Osvedčenie - TI	ks	1,000	200,00	200,00

KRYCÍ LIST ROZPOČTU

Stavba:

Materská škola v obci Lúčky

Objekt:

SO 05.b - Odborné plynové zariadenie

JKSO:

Miesto:

Objednávateľ:

Obec Lúčky

Zhotoviteľ:

PB bau, s.r.o.

Projektant:

Spracovateľ:

Ing. Závadská Judita

Poznámka:

KS:

Dátum:

24. 3. 2020

IČO:

IČ DPH:

IČO:

IČ DPH:

IČO:

IČ DPH:

IČO:

IČ DPH:

Cena bez DPH

965,28

	Základ dane	Sadzbá dane	Výška dane
DPH základná	0,00	20,00%	0,00
DPH znížená	965,28	20,00%	193,06

Cena s DPH

v EUR

1 158,34

Projektant

Spracovateľ

Dátum a podpis:

Pečiatka

Dátum a podpis:

Pečiatka

Objednávateľ

Zhotoviteľ

Dátum a podpis:

Pečiatka

Dátum a podpis:

Pečiatka



PB bau, s.r.o.
Gaštanová 259
Strážske 072 22
IČO: 51204452

ROZPOČET

Stavba:

Materská škola v obci Lúčky

Objekt:

SO 05.b - Odborné plynové zariadenie

Miesto:

Dátum:

24. 3. 2020

Objednávateľ:

Obec Lúčky

Projektant:

Ing. Závadská

Zhotoviteľ:

PB bau, s.r.o.

Spracovateľ:

Judita

PČ	Typ	Kód	Popis	MJ	Množstvo	J.cena [EUR]	Cena celkom [EUR]
----	-----	-----	-------	----	----------	--------------	-------------------

Náklady z rozpočtu

965,28

D		HSV	Práce a dodávky HSV				246,32
D		1	Zemné práce				221,92
1	K	132201101	Výkop ryhy do šírky 600 mm v horn.3 do 100 m3	m3	6,180	15,00	92,70
2	K	132201109	Príplatok k cene za lepivosť pri hĺbení rýh šírky do 600 mm zapážených i nezapažených s urovnaním dna v hornine 3	m3	6,180	1,00	6,18
3	K	174101001	Zásyp sypaninou so zhutnením jám, šachiet, rýh, zárezov alebo okolo objektov do 100 m3	m3	4,240	3,00	12,72
4	M	581530000300	Piesok technický triedený	m3	1,970	34,00	66,98
5	K	175101102	Obsyp potrubia sypaninou z vhodných hornín 1 až 4 s prehodením sypaniny	m3	1,970	22,00	43,34
D		8	Rúrové vedenie				24,40
6	K	871178040	Montáž plynového potrubia z dvojsvrstvového PE 100 SDR11 zvaraných elektrotvarovkami D 32x3,0 mm	m	12,200	0,50	6,10
7	M	286130035900	Rúra HDPE na plyn PE100 SDR11 32x3,0	m	12,200	1,50	18,30
D		PSV	Práce a dodávky PSV				388,56
D		723	Zdravotechnika - vnútorný plynovod				108,46
8	K	723120202	Potrubie z oceleových rúrok závitových čiernych spájaných zvarovaním - akosť 11 353,0 DN 15	m	1,500	10,00	15,00
9	K	723120203	Potrubie z oceleových rúrok závitových čiernych spájaných zvarovaním - akosť 11 353,0 DN 20	m	7,000	10,20	71,40
10	K	723120204	Potrubie z oceleových rúrok závitových čiernych spájaných zvarovaním - akosť 11 353,0 DN 25	m	0,300	11,00	3,30
11	K	723150365	Potrubie z oceleových rúrok hladkých čiernych, chránička D 38/2,6	m	0,700	9,00	6,30
12	K	723239201	Montáž armatúr plynových s dvoma závitmi G 1/2 ostatné typy	ks	1,000	2,50	2,50
13	M	1230001	GK na plyn s páčkou DN 15	ks	1,000	9,00	9,00
14	K	998723201	Presun hmôt pre vnútorný plynovod v objektoch výšky do 6 m	%	1,070	0,90	0,96
D		731	Ústredné kúrenie - kotolne				258,25
15	K	731261070	Uvedenie kotla do prevádzky	ks	1,000	250,00	250,00
16	K	998731201	Presun hmôt pre kotolne umiestnené vo výške (hlbke) do 6 m	%	2,500	3,30	8,25
D		783	Nátery				21,85
17	K	783424340	Nátery kov.potr.a armatúr syntet. potrubie do DN 50 mm dvojnás. 1x email a základný náter - 140um	m	9,500	2,30	21,85
D		M	Práce a dodávky M				330,40
D		23-M	Montáže potrubia				212,40
18	K	230203182	Montáž kolena W90 st., elektrotvarovkového PE 100 SDR 11 D 32	ks	3,000	4,50	13,50
19	M	286530186900	Koleno 90° elektrotvarovkové W 90° PE 100 SDR 11 D 32 mm	ks	3,000	10,00	30,00
20	K	230203592	Montáž prechodka PE/ocel' s vonk. závitom PE100 SDR11 D32/1"	ks	2,000	2,50	5,00
21	M	92494	Prechodka PE/ocel' 32/1"	ks	2,000	42,00	84,00
22	M	141410000800	Rúra oceleová bezšvová závitová 2" - chránička	m	2,600	6,50	16,90
23	K	230230016	Hlavná tlaková skúška vzduchom 0, 6 MPa - STN 38 6413 DN 50	m	21,000	2,00	42,00
24	K	230230292	Napustenie potrubia OPZ	m	21,000	1,00	21,00
D		46-M	Zemné práce vykonávané pri externých montážnych prácach				5,00
25	K	460490011	Rozvinutie a uloženie výstražnej fólie z PVC do ryhy, šírka do 22 cm	m	10,000	0,40	4,00

PČ	Typ	Kód	Popis	MJ	Množstvo	J.cena [EUR]	Cena celkom [EUR]
26	M	283230008000	Výstražná fóla PE, šxhr 300x0,1 mm, dl. 250 m, farba žltá	m	10,000	0,10	1,00
D 95-M			Revízie				113,00
27	K	950506002	Domové plynovody kontrola súladu realizovanej inštalácie s proj.dokumentáciou plynovodu nad 20 do 50	úsek	1,000	6,00	6,00
28	K	950506036	Domové plynovody odvzdušnenie plynovodu do DN 50 nad 20 do 50 m	úsek	1,000	7,00	7,00
29	K	950506041	Revízia a revízna správa	ks	1,000	100,00	100,00

KRYCÍ LIST ROZPOČTU

Stavba:

Materská škola v obci Lúčky

Objekt:

SO 06 - Prípojka NN

JKSO:

Miesto:

KS:

Dátum:

24. 3. 2020

Objednávateľ:

Obec Lúčky

IČO:

IČ DPH:

Zhotoviteľ:

PB bau, s.r.o.

IČO:

IČ DPH:

Projektant:

IČO:

IČ DPH:

Spracovateľ:

Ing. Závadská Judita

IČO:

IČ DPH:

Poznámka:

Cena bez DPH

2 489,09

	Základ dane	Sadzba dane	Výška dane
DPH základná	0,00	20,00%	0,00
DPH znížená	2 489,09	20,00%	497,82

Cena s DPH

v EUR

2 986,91

Projektant

Spracovateľ

Dátum a podpis:

Pečiatka

Dátum a podpis:

Pečiatka

Objednávateľ

Zhotoviteľ

Dátum a podpis:

Pečiatka

Dátum a podpis:

Pečiatka



PB bau, s.r.o.
Gaštanová 259 ①
Strážske 072 22
IČO: 51204452

ROZPOČET

Stavba:

Materská škola v obci Lúčky

Objekt:

SO 06 - Prípojka NN

Miesto:

Dátum:

24. 3. 2020

Objednávateľ:

Obec Lúčky

Projektant:

Zhotoviteľ:

PB bau, s.r.o.

Spracovateľ:

Ing. Závadská
Judita

PČ	Typ	Kód	Popis	MJ	Množstvo	J.cena [EUR]	Cena celkom [EUR]
----	-----	-----	-------	----	----------	--------------	-------------------

Náklady z rozpočtu

2 489,09

D	HSV		Práce a dodávky HSV				60,00
D	2		Zakladanie				60,00
1	K	275313521	Betón základových pätiiek, prostý tr. C 12/15	m3	0,800	75,00	60,00

D	M		Práce a dodávky M				1 946,09
D	21-M		Elektromontáže				1 377,77

2	K	210040001	Stožiar z predpätého betónu 9-15 m/3-45 kN jednoduchý - JB bez konzol a výbroje	ks	1,000	50,00	50,00
3	M	592610000300	Stožiar betónový predpätý, bez výstroja PBS 9/6, dĺžka 9,1 m, ELV PRODUKT	ks	1,000	390,00	390,00
4	K	210194053	Skriňa ER plastová, trojfázová, jednotarifná 1 odberateľ pre vonkajšie práce	ks	1,000	15,00	15,00
5	M	357120018200	Skriňa elektromerová RE 2.0-F402 (W), 1 x hlavný trojpólový istič B16, 20, resp.25, nulový mostík, možnosť doplnenia HDO	ks	1,000	245,00	245,00
6	K	210260001	Kotviaca objímka závesných vodičov	ks	2,000	4,00	8,00
7	M	354310038200	Objímky kotevné OEG 348427 na stožiar, dĺžka 120 mm	ks	2,000	6,50	13,00
8	K	210260011	Napínacia skrutka M 16, vrátane očnice	ks	1,000	2,20	2,20
9	M	309200015700	Skrutka napínacia 16x140 mm typ: FSH 16130, ocel' + temperovaná zliatina. TRACON elektric	ks	1,000	12,00	12,00
10	M	311740003900	Lanová očnica 6 mm, 1/4" typ SZIV-6	ks	1,000	0,30	0,30
11	K	210260131	Zväzkový vodič s nosným Fe lanom vrátane rozvinutia, nahodenia, vyregul. a zväzkovanie - do 4 x 120 mm ²	m	35,000	7,00	245,00
12	M	247710003300	Páska sťahovacia, farba prírodná lxš 140x3,6 mm, typ 150	ks	105,000	0,02	2,10
13	M	314520000300	Lano šesťpramenné pozinkované pevnosť 1270 MPa, D 10 mm	kg	11,393	4,20	47,85
14	M	341110028800	Kábel hliníkový AYKY 4x16 mm ²	m	35,000	1,40	49,00
15	K	210260161	Zapojenie 4 žíl kábla alebo vodičov v istiacich domových skrinách do 16 mm ²	ks	2,000	5,00	10,00
16	K	210260171	Ukončenie nosného lana káblu AYKYZ lanovou svorkou	ks	2,000	7,00	14,00
17	M	194220000100	Pás z hliníka Al 99,5 mäkký 0,80x12 mm	kg	0,002	20,00	0,04
18	M	354310006100	Svorka lanová "U" 8 mm, lano d 6,3-8 mm, typ U08	ks	2,000	0,50	1,00
19	M	354310007400	Svorka lanová 1 skrutková d 6 mm, typ BSZ1-6	ks	2,000	0,60	1,20
20	K	210800117	Kábel medený uložený voľne CYKY 450/750 V 4x10	m	40,000	0,77	30,80
21	M	341110001700	Kábel medený CYKY 4x10 mm ²	m	40,000	3,60	144,00
22	K	MV	Murárske výpomoci	%	3,600	12,80	46,08
23	K	PM	Podružný materiál	%	3,000	12,80	38,40
24	K	PPV	Podiel pridružených výkonov	%	1,000	12,80	12,80

D	46-M		Zemné práce pri extr.mont.prácach				568,32
25	K	460050014	Jama pre jednoduchý stožiar nepátkovaný dĺžky 9-10 m, v rovine záryp a zhutnenie zemina tr.4	ks	1,000	60,00	60,00
26	K	460200164	Hĺbenie káblovej ryhy ručne 35 cm širokej a 80 cm hlbokaj, v zemine triedy 4	m	12,000	10,00	120,00
27	K	460200684	Hĺbenie káblovej ryhy ručne 65 cm širokej a 120 cm hlbokaj, v zemine triedy 4	m	6,000	25,00	150,00
28	K	460420372	Zriadiť káblového lôžka z piesku vrstvy 10 cm, tehľami naprieč kábla na šírku 35 cm	m	12,000	2,00	24,00
29	M	583310000100	Kamenivo ťažené drobné frakcia 0-1 mm, STN EN 12620 + A1	t	0,210	12,00	2,52
30	M	596110000200	Tehla plná pálená POROTHERM 29, P20, lxšxv 290x140x65 mm	ks	84,000	0,50	42,00
31	K	460490012	Rozvinutie a uloženie výstražnej fólie z PVC do ryhy, šírka do 33 cm	m	12,000	0,50	6,00
32	M	283230008000	Výstražná fólia PE, šxh 300x0,1 mm, dl. 250 m, farba červená, HAGARD	m	12,000	0,07	0,84

PČ	Typ	Kód	Popis	MJ	Množstvo	J.cena [EUR]	Cena celkom [EUR]
33	K	460510021	Upíné zariadenie a osadenie káblového priestupu z PVC rúr svetlosti do 10.5 mm cm bez zemných prác	m	6,000	1,00	6,00
34	M	286110012300	Rúra kanalizačná PVC-U hrdlová hladká D 110x3,0 mm. dl. 3 m	ks	1,998	11,00	21,98
35	K	460560164	Ručný zásyp nezap. káblovej ryhy bez zhutn. zeminy, 35 cm širokej, 80 cm hľbokej v zemine tr. 4	m	12,000	2,50	30,00
36	K	460560684	Ručný zásyp nezap. káblovej ryhy bez zhutn. zeminy, 65 cm širokej, 120 cm hľbokej v zemine tr. 4	m	6,000	6,00	36,00
37	K	460620014	Proviz. úprava terénu v zemine tr. 4, aby nerovnosti terénu neboli väčšie ako 2 cm od vodor.hladiny	m2	20,000	2,20	44,00
38	K	MV	Murárske výpomoci	%	3,600	5,43	19,55
39	K	PPV	Podiel pridružených výkonov	%	1,000	5,43	5,43

D		HZS	Hodinové zúčtovacie sadzby	483,00			
40	K	HZS000114	Stavebno montážne práce najnáročnejšie na odbornosť - prehliadky pracoviska a revízie (Tr. 4) v rozsahu viac ako 8 hodín	hod	9,000	15,00	135,00
41	K	HZS000211	Výseky v murive, prierazy muriva	hod	5,000	12,00	60,00
42	K	HZS000213	Práce nešpecifikované cenníkom	hod	4,000	12,00	48,00
43	K	HZS000215	Doprava, žeriav	hod	6,000	40,00	240,00

KRYCÍ LIST ROZPOČTU

Stavba:

Materská škola v obci Lúčky

Objekt:

SO 07 - Prípojka vody

JKSO:

Miesto:

KS:

Dátum:

24. 3. 2020

Objednávateľ:

Obec Lúčky

IČO:

IČ DPH:

Zhotoviteľ:

PB bau, s.r.o.

IČO:

IČ DPH:

Projektant:

IČO:

IČ DPH:

Spracovateľ:

Ing. Závadská Judita

IČO:

IČ DPH:

Poznámka:

Cena bez DPH

1 374,60

	Základ dane	Sadzba dane	Výška dane
DPH základná	0,00	20,00%	0,00
DPH znížená	1 374,60	20,00%	274,92

Cena s DPH

v EUR

1 649,52

Projektant

Spracovateľ

Dátum a podpis:

Pečiatka

Dátum a podpis:

Pečiatka

Objednávateľ

Zhotoviteľ

Dátum a podpis:

Pečiatka

Dátum a podpis:

Pečiatka



PB bau, s.r.o.
Gaštanová 259
Strážske 072 22
IČO: 51204452

ROZPOČET

Stavba:

Materská škola v obci Lúčky

Objekt:

SO 07 - Prípojka vody

Miesto:

Dátum:

24. 3. 2020

Objednávateľ:

Obec Lúčky

Projektant:

Zhotoviteľ:

PB bau, s.r.o.

Spracovateľ:

Ing. Závadská
Judita

PČ	Typ	Kód	Popis	MJ	Množstvo	J.cena [EUR]	Cena celkom [EUR]
----	-----	-----	-------	----	----------	--------------	-------------------

Náklady z rozpočtu

1 374,60

D HSV Práce a dodávky HSV 1 216,60

D 1 Zemné práce 351,00

1	K	132201201	Výkop ryhy šírky 600-2000mm horn.3 do 100m3	m3	15,000	15,00	225,00
2	K	132201209	Príplatok k cenám za lepiivosť horniny 3	M3	15,000	1,00	15,00
3	K	162401102	Vodorovné premiestnenie výkopku tr.1-4 do 2000 m	M3	5,000	3,00	15,00
4	K	174101101	Zásyp sypaninou so zhutnením jám, šachiet, rýh, zárezov alebo okolo objektov v týchto vykopávkach	M3	10,000	3,00	30,00
5	K	175101102	Obsyp potrubia sypaninou z vhodných hornín 1 až 4 s prehodením sypaniny	m3	3,000	22,00	66,00

D 4 Vodorovné konštrukcie 56,00

6	K	451573111	Lôžko pod potrubie, stoky a drobné objekty, v otvorenom výkope z piesku a štrkopiesku do 63 mm	m3	1,500	32,00	48,00
7	K	452311131	Dosky z betónu v otvorenom výkope tr.B 15(C 12/15)	M3	0,100	80,00	8,00

D 8 Rúrové vedenie 744,00

8	K	871181121	Montáž potrubia z tlakových polyetylénových rúrok priemeru 40 mm	m	12,000	0,30	3,60
9	M	2861302530	Rúra HDPE na vodu PE 100, PN10, SDR 17, d 40x2,4 mm, dl. 100 m, WAVIN	m	12,000	1,20	14,40
10	M	3410203400	Kábel silový hliníkový AYKY 2Ax04	m	12,000	1,50	18,00
11	K	891181111	Montáž vodovodného posúvača v otvorenom výkope s osadením zemnej súpravy (bez poklopov) DN 32	ks	1,000	15,00	15,00
12	M	4222520225	Posúvač pre domové prípojky 5/4", PN 16 na vodu, HAWLE	ks	1,000	215,00	215,00
13	M	4229124000	MONTAŽNA SÚPRAVA DN 32, (1,30 -1,80 m), č.9500	Kus	1,000	35,00	35,00
14	K	891269111	Montáž navrtávacieho pásu s ventilom Jt 1 MPa na potr. z rúr liat., ocel., plast. DN 100	ks	1,000	40,00	40,00
15	M	4227531051	Navrtávaci pás DN 100-5/4" HAWLE	ks	1,000	175,00	175,00
16	K	892233111	Preplach a dezinfekcia vodovodného potrubia DN do 70	M	12,000	3,00	36,00
17	K	892241111	Ostatné práce na rúrovom vedení, tlakové skúšky vodovodného potrubia DN do 80	M	12,000	0,50	6,00
18	K	892372111	Zabezpečenie koncov vodovodného potrubia pri tlakových skúškach DN do 300	KUS	1,000	150,00	150,00
19	K	899401112	Osadenie poklopu liatinového posúvačového	KUS	1,000	15,00	15,00
20	M	4229135200	ULIČNÝ POKLOP č.1650	kus	1,000	21,00	21,00

D 99 Presun hmôt HSV 65,60

21	K	998276101	Presun hmôt pre rúrové vedenie hlbené z rúr z plast. hmôt alebo sklolamin. v otvorenom výkope	T	3,280	20,00	65,60
----	---	-----------	---	---	-------	-------	-------

D PSV Práce a dodávky PSV 158,00

D 722 Zdravotechnika 158,00

22	K	722231045	Montáž armatúry s dvoma závitmi, posúvač klinový G 5/4	ks	4,000	3,00	12,00
23	M	5512147400	Ventil parný spätný priamy mosadzný VE 3030 5/4"	ks	1,000	11,00	11,00
24	M	5517400690	Armatúra a prisiusenstvo gurový konur 5/4 s vínuštom	ks	2,000	28,00	56,00
25	M	5511318800	Kohút výtokový DN 15	kus	1,000	5,00	5,00
26	K	722263417	Montáž vodomeru závit. jednotokového suchobežného - VŠ	ks	1,000	15,00	15,00
27	M	3882122800	VODOMER M-N QN 6 (6m /h)	kus	1,000	37,00	37,00
28	M	3199104104	Tvarovka liatinová ISO spojka, D 40-DN 32	ks	2,000	11,00	22,00

Identifil	Režim úlohy	Názov úlohy	Trvanie	Začiatok	Dokončenie	Predchodcovia	Názvy zdrojov	mar	Štvrť: 2, 2020 apr	máj	jún	Štvrť:
1	★	Materská škola v obci Lúčky	239 dni	Št 1.10.20	Ut 31.8.21							
2	★	Prevzatie staveniska	2 dni	Št 1.10.20	Pi 2.10.20							
3	★	Zariadenie staveniska	3 dni	Po 5.10.20	Str 7.10.20	2						
4	★	Vytýčenie sietí	3 dni	Št 8.10.20	Po 12.10.20	3						
5	★	Stavebná časť										
6	★	Zemné práce	3 dni	Ut 13.10.20	Št 15.10.20	4						
7	★	Zakladanie	5 dni	Pi 16.10.20	Št 22.10.20	6						
8	★	Zvislé a kompletne konštrukcie	9 dni	Str 4.11.20	Po 16.11.20	15						
9	★	Vodorovné konštrukcie	8 dni	Str 18.11.20	Pi 27.11.20	8						
10	★	Úpravy povrchov	33 dni	Po 7.6.21	Str 21.7.21							
11	★	Rúrové vedenie	2 dni	Pi 16.10.20	Po 19.10.20	6						
12	★	Ostatné konštrukcie a búranie	18 dni	Po 30.11.20	Str 23.12.20	9						
13	★	Demontáž lešenia	2 dni	Št 22.7.21	Pi 23.7.21	10						
14	★	Presun hmôt	211 dni	Ut 13.10.20	Ut 3.8.21							
15	★	Izolácie proti vode a vlhkosti	2 dni	Po 2.11.20	Ut 3.11.20	7						
16	★	Izolácie striech	5 dni	Po 7.12.20	Pi 11.12.20	17						
17	★	Izolácie tepelné	4 dni	Ut 1.12.20	Pi 4.12.20	18						
18	★	Konštrukcie tesárske	1 deň	Po 30.11.20	Po 30.11.20	9						
19	★	Konštrukcie klampiarske	12 dni	Ut 16.2.21	Str 3.3.21	20						

Projekt: Projekt1
Dátum: Pi 11.9.20

Úloha: Neaktívna úloha
 Rozdeliť: Neaktívny medzník
 Medzník: Neaktívny súhrn
 Súhrn: Manuálna úloha
 Súhrn projektu: Iba trvanie

Manuálny súhrn: Manuálny súhrn
 Manuálny súhrn: Iba začiatok
 Manuálny súhrn: Iba dokončiť
 Manuálny súhrn: Externé úlohy

Externý medzník: Externý medzník
 Termín: Termín
 Priebeh: Priebeh
 Manuálny priebeh: Manuálny priebeh

Identifil	Režim úlohy	Názov úlohy	Trvanie	Začiatok	Dokončenie	Predchodcovia	Názvy zdrojov	mar	Štvrť. 2, 2020 apr	máj	jún	Štvrť
20	★	Konštrukcie stolárske 6 dni okná	6 dni	Po 8.2.21	Po 15.2.21	12						
21	★	Konštrukcie stolárske 3 dni dvere	3 dni	Str 4.8.21	Pi 6.8.21	24						
22	★	Konštrukcie kovové	5 dni	Str 4.8.21	Ut 10.8.21	25						
23	★	Podlahy z dlaždíc	4 dni	Št 22.7.21	Ut 27.7.21	10						
24	★	Podlahy povlakové	5 dni	Str 28.7.21	Ut 3.8.21	23						
25	★	Oblady	5 dni	Str 28.7.21	Ut 3.8.21	23						
26	★	Nátery	3 dni	Str 11.8.21	Pi 13.8.21	22						
27	★	Maľby	3 dni	Po 16.8.21	Str 18.8.21	26						
28	★?	ELI										
29	★	Rozvody	5 dni	Str 24.2.21	Ut 2.3.21	34						
30	★	Rozvádzáč	3 dni	Str 3.3.21	Pi 5.3.21	29						
31	★	Svietidlá	3 dni	Št 19.8.21	Po 23.8.21	27						
32	★	Bleskozvod	4 dni	Št 4.3.21	Ut 9.3.21	19						
33	★?	ÚVK a VZT										
34	★	Rozvody ÚK	4 dni	Št 18.2.21	Ut 23.2.21	41						
35	★	Armatury	4 dni	Str 24.2.21	Po 1.3.21	34						
36	★	Izolácie potrubí	1 deň	Ut 2.3.21	Ut 2.3.21	35						
37	★	Kotliňa a strojovňa	4 dni	Št 22.7.21	Ut 27.7.21	43						
38	★	Vykurovacie telesá	5 dni	Po 26.7.21	Pi 30.7.21	10						
39	★	VZT zariadenia	3 dni	Po 12.7.21	Str 14.7.21							
40	★?	ZTI										
41	★	Rozvody potrubí	8 dni	Po 8.2.21	Str 17.2.21	16						
42	★	Armatury	3 dni	Str 24.2.21	Pi 26.2.21	41						

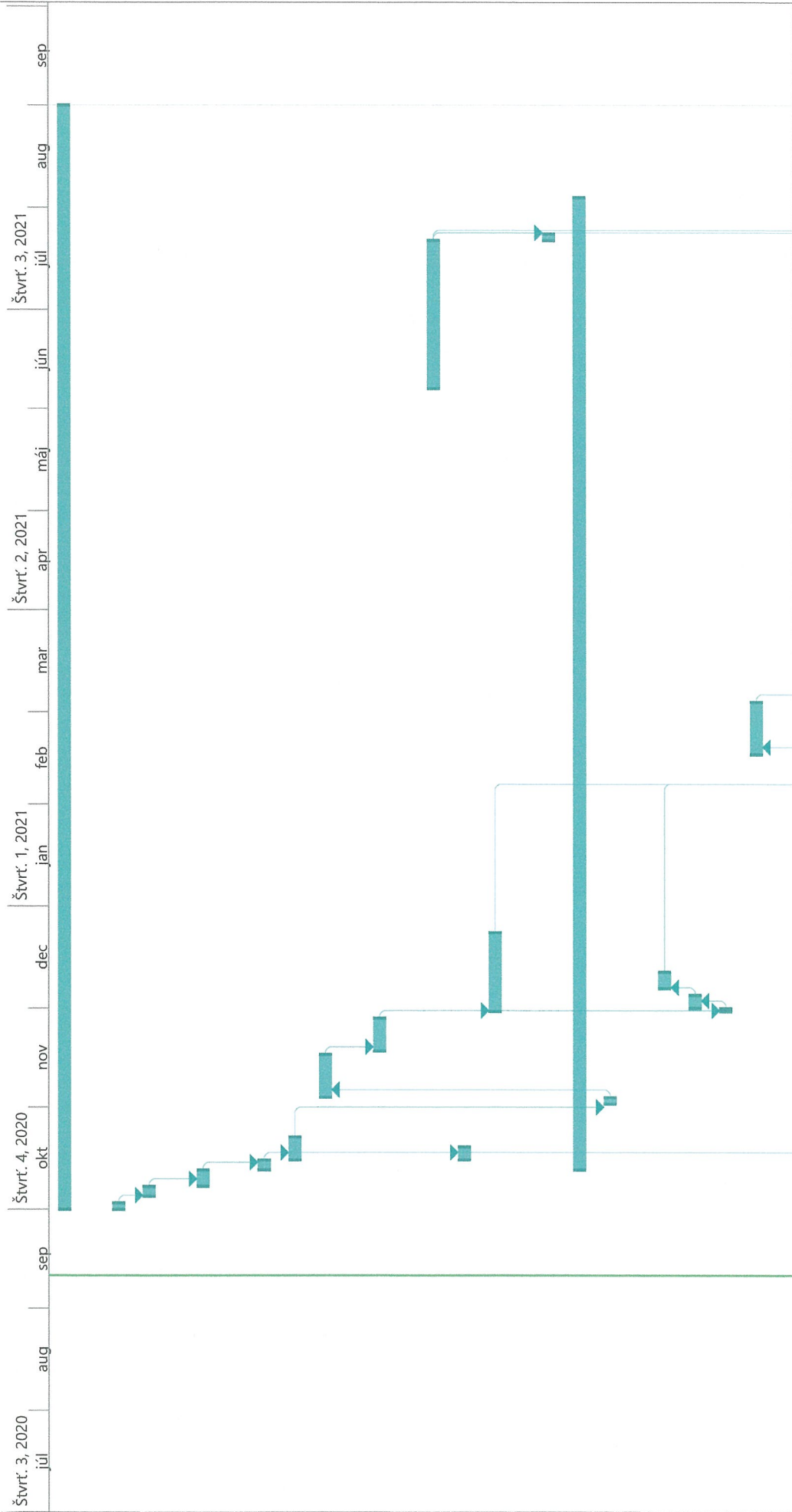
Projekt: Projekt1
Dátum: Pi 11.9.20

Identifil	Režim úlohy	Názov úlohy	Trvanie	Začiatok	Dokončenie	Predchodcovia	Názvy zdrojov	mar	Štvrť. 2, 2020 apr	máj	jún	Štvrť
43	★	Izolácie potrubí	2 dni	Po 1.3.21	Ut 2.3.21	42						
44	★	Zariaďovacie predmety	5 dni	Str 4.8.21	Ut 10.8.21	25						
45	★?	Spevnená plocha										
46	★	Zemné práce a zakladanie	5 dni	Ut 6.7.21	Po 12.7.21							
47	★	Komunikácie	14 dni	Str 21.7.21	Po 9.8.21	48						
48	★	Ostatné práce	3 dni	Pi 16.7.21	Ut 20.7.21	50						
49	★?	Oplotenie										
50	★	Zemné práce a zakladanie	3 dni	Ut 13.7.21	Št 15.7.21	46						
51	★	Zvislé a kompletne konštrukcie	2 dni	Ut 10.8.21	Str 11.8.21	48						
52	★	Konštrukcie kovové	6 dni	Št 12.8.21	Št 19.8.21	51						
53	★?	Žumpa										
54	★	Zemné práce a zakladanie	5 dni	Pi 16.10.20	Št 22.10.20	6						
55	★	Vodorovné konštrukcie	3 dni	Str 4.11.20	Pi 6.11.20	71						
56	★	Rúrové vedenie + žumpa	3 dni	Po 9.11.20	Str 11.11.20	55						
57	★?	Pripojka plynovodu										
58	★	Zemné práce	1 deň	Pi 23.10.20	Pi 23.10.20	54						
59	★	Rúrové vedenie	2 dni	Po 26.10.20	Ut 27.10.20	58						
60	★	Montáže potrubia	2 dni	Str 28.10.20	Št 29.10.20	59						

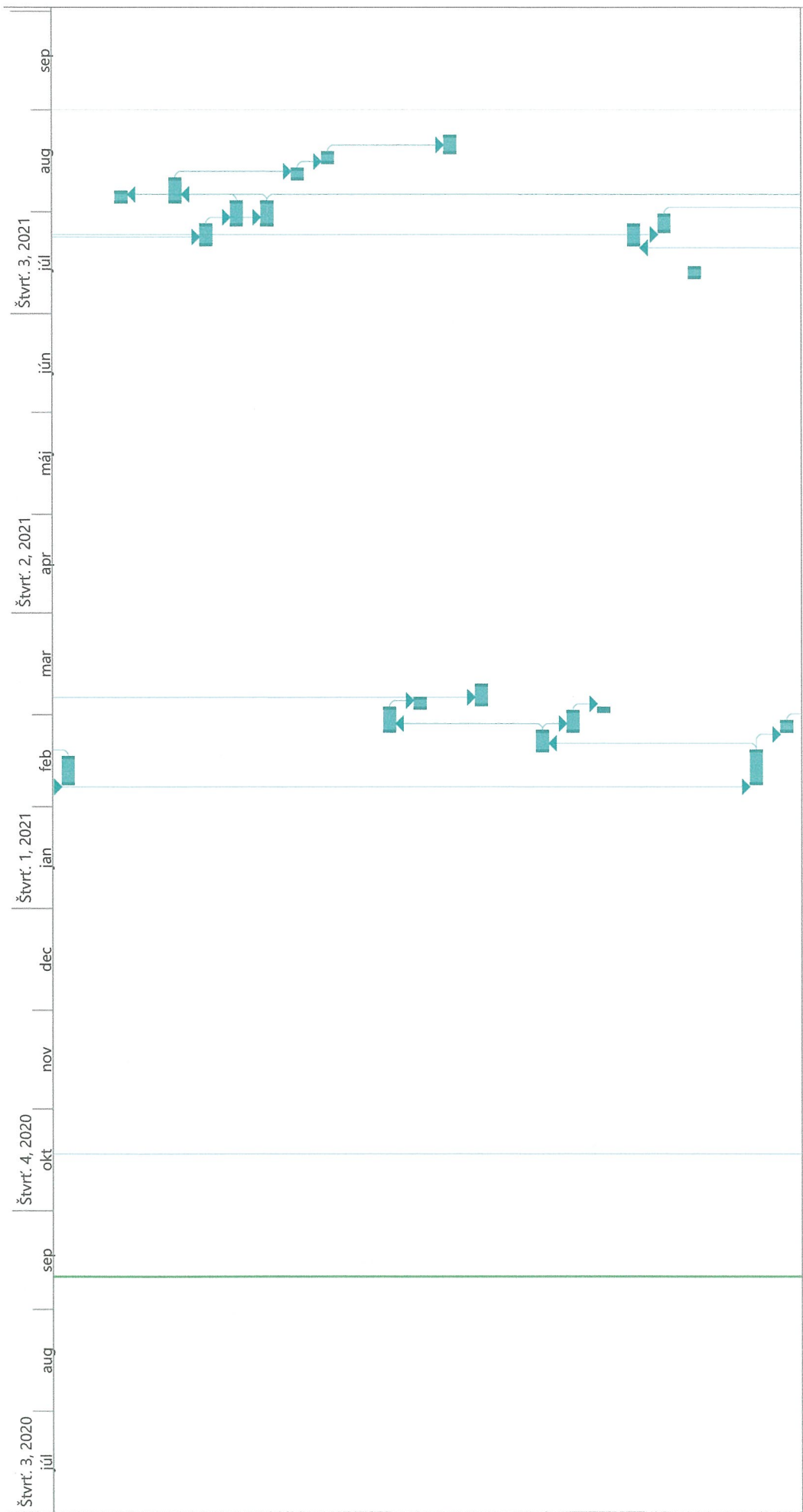
Projekt: Projekt1
Dátum: Pi 11.9.20

Identifikačný kód	Režim úlohy	Názov úlohy	Trvanie	Začiatok	Dokončenie	Predchodcovia	Názvy zdrojov	mar	Štvrť 2, 2020 apr	máj	jún	Štvrť
61	?	Obdberné plynové zariadenie										
62	?	Zemné práce	1 deň	Po 26.10.20	Po 26.10.20	58						
63	?	Rúrové vedenie	1 deň	Ut 27.10.20	Ut 27.10.20	62						
64	?	Vnútrotný plynovod	3 dni	Po 23.11.20	Str 25.11.20							
65	?	Uvedenie kotla do prevádzky	3 dni	Po 2.8.21	Str 4.8.21	38						
66	?	Montáže potrubia	3 dni	Št 26.11.20	Po 30.11.20	64						
67	?	Prípojka NN										
68	?	Zemné práce	2 dni	Po 2.11.20	Ut 3.11.20	71						
69	?	Elektromontáže	3 dni	Str 4.11.20	Pi 6.11.20	68						
70	?	Prípojka vody										
71	?	Zemné práce	2 dni	Str 28.10.20	Št 29.10.20	62						
72	?	Rúrové vedenie	1 deň	Pi 30.10.20	Pi 30.10.20	71						
73	?	Vodomerná zostava	1 deň	Po 2.11.20	Po 2.11.20	72						
74	?	Dokončovacie práce	10 dni	Po 16.8.21	Pi 27.8.21							
75	?	Odvzdzanie	2 dni	Po 30.8.21	Ut 31.8.21							

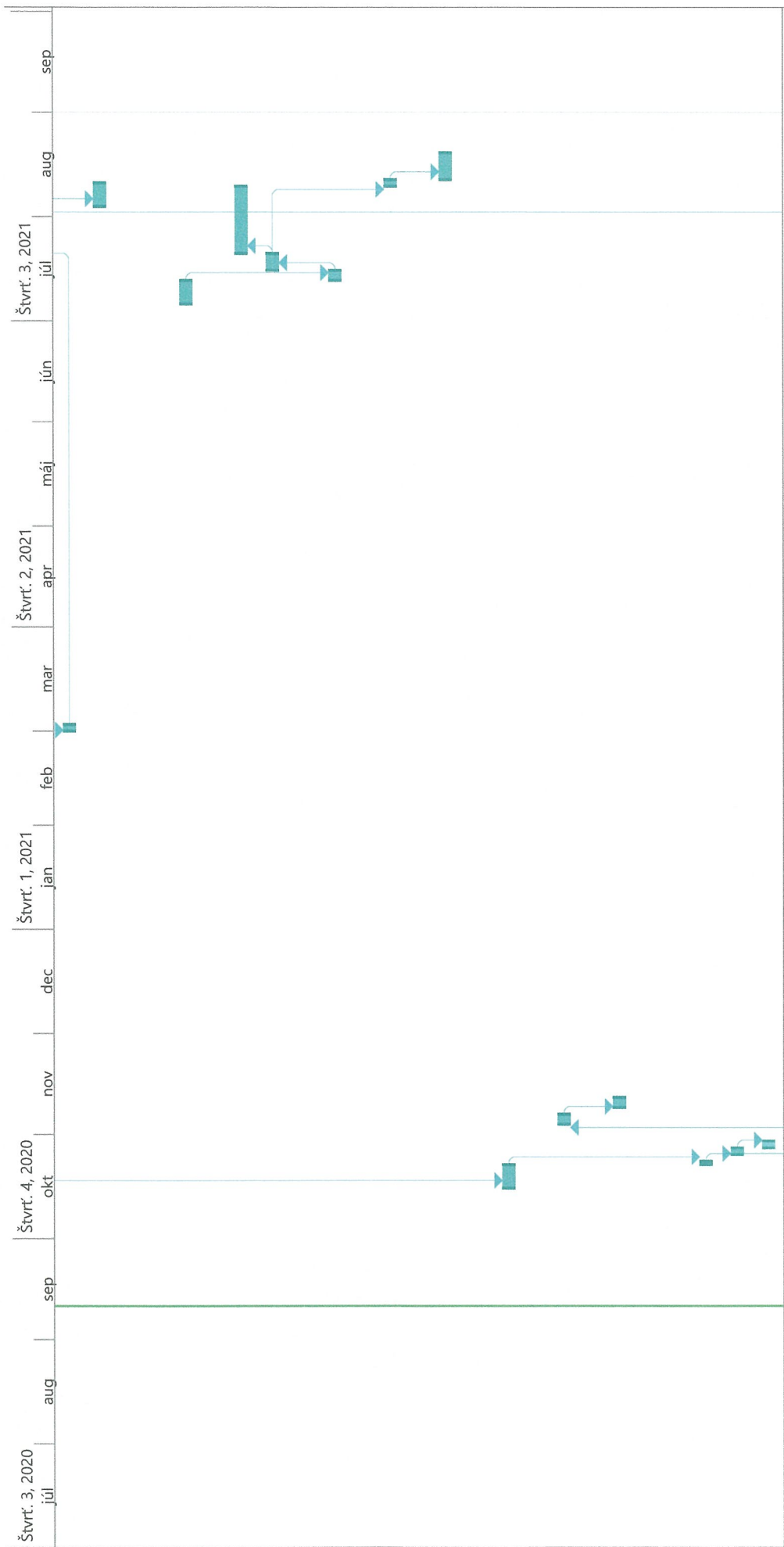
Projekt: Projekt1
Dátum: Pi 11.9.20



Projekt: Projekt1 Dátum: Pi 11.9.20	<table border="0"> <tr> <td>Úloha</td> <td></td> <td>Neaktívna úloha</td> <td></td> <td>Externý medzník</td> <td></td> </tr> <tr> <td>Rozdeliť</td> <td></td> <td>Neaktívny medzník</td> <td></td> <td>Termín</td> <td></td> </tr> <tr> <td>Medzník</td> <td></td> <td>Neaktívny súhrn</td> <td></td> <td>Pribeh</td> <td></td> </tr> <tr> <td>Súhrn</td> <td></td> <td>Manuálna úloha</td> <td></td> <td>Manuálny pribeh</td> <td></td> </tr> <tr> <td>Súhrn projektu</td> <td></td> <td>Iba trvanie</td> <td></td> <td></td> <td></td> </tr> <tr> <td></td> <td></td> <td>Manuálny súhrn</td> <td></td> <td></td> <td></td> </tr> <tr> <td></td> <td></td> <td>Manuálny súhrn</td> <td></td> <td></td> <td></td> </tr> <tr> <td></td> <td></td> <td>Iba začiatok</td> <td></td> <td></td> <td></td> </tr> <tr> <td></td> <td></td> <td>Iba dokončiť</td> <td></td> <td></td> <td></td> </tr> <tr> <td></td> <td></td> <td>Externé úlohy</td> <td></td> <td></td> <td></td> </tr> </table>	Úloha		Neaktívna úloha		Externý medzník		Rozdeliť		Neaktívny medzník		Termín		Medzník		Neaktívny súhrn		Pribeh		Súhrn		Manuálna úloha		Manuálny pribeh		Súhrn projektu		Iba trvanie						Manuálny súhrn						Manuálny súhrn						Iba začiatok						Iba dokončiť						Externé úlohy			
Úloha		Neaktívna úloha		Externý medzník																																																									
Rozdeliť		Neaktívny medzník		Termín																																																									
Medzník		Neaktívny súhrn		Pribeh																																																									
Súhrn		Manuálna úloha		Manuálny pribeh																																																									
Súhrn projektu		Iba trvanie																																																											
		Manuálny súhrn																																																											
		Manuálny súhrn																																																											
		Iba začiatok																																																											
		Iba dokončiť																																																											
		Externé úlohy																																																											

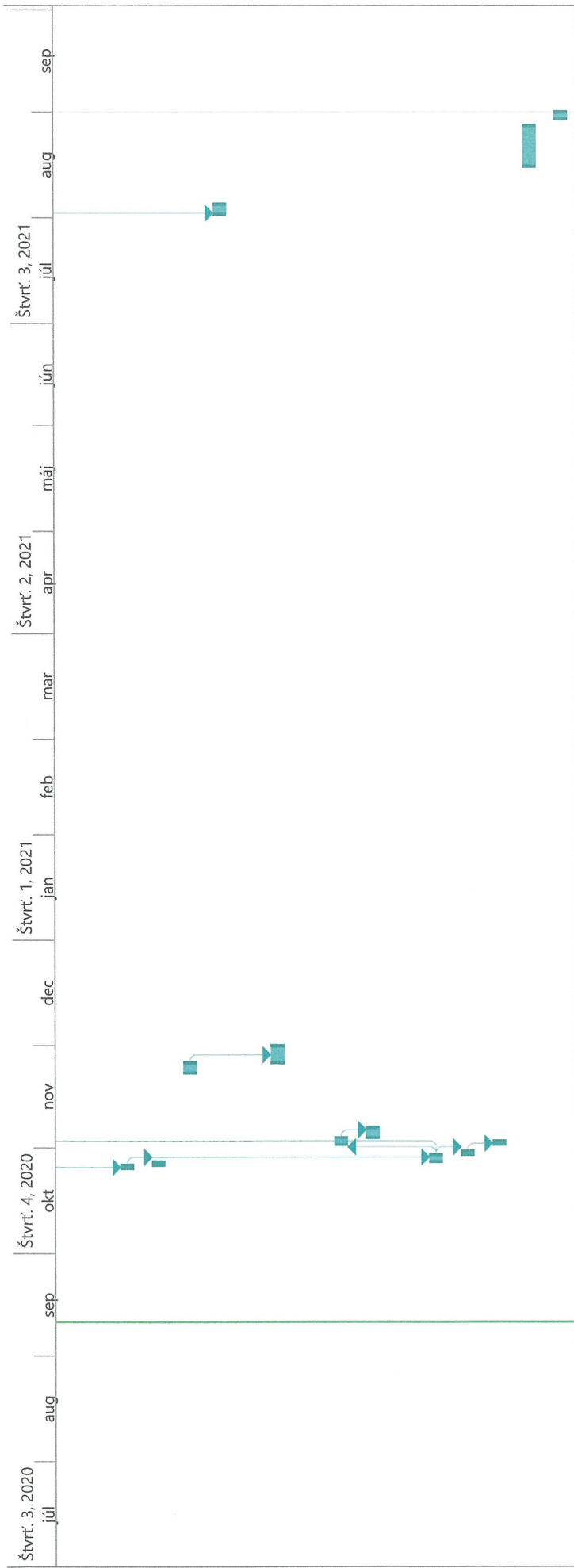


Projekt: Projekt1
 Dátum: Pi 11.9.20



Úloha	Neaktívna úloha	Manuálny súhrn	Externý medzník
Rozdeliť	Neaktívny medzník	Manuálny súhrn	Termin
Medzník	Neaktívny súhrn	Iba začiatok	Pribeh
Súhrn	Manuálna úloha	Iba dokončiť	Manuálny pribeh
Súhrn projektu	Iba trvanie	Externé úlohy	

Projekt: Projekt1
 Dátum: Pi 11.9.20



Úloha	Neaktívna úloha	Manuálny súhrn	Externý medzník
Rozdeliť	Neaktívny medzník	Manuálny súhrn	Termin
Medzník	Neaktívny súhrn	Iba začiatok	Priebeh
Súhrn	Manuálna úloha	Iba dokončiť	Manuálny priebeh
Súhrn projektu	Iba trvanie	Externé úlohy	

Projekt: Projekt1
 Dátum: Pi 11.9.20

ČESTNÉ VYHLÁSENIE SUBDODÁVATELIA

Spoločnosť PB bau, s.r.o., Gaštanová 259, 072 22 Strážske, týmto čestne vyhlasuje, že v čase predkladania ponuky na zákazku „Materská škola v obci Lúčky“, vyhlásenej verejným obstarávateľom Obec Lúčky vo Vestníku VO č. 62/2020 zo dňa 18.03.2020 pod zn. 11670 – WYP, neuvažuje s využitím subdodávateľov.

V Strážskom, dňa 16.09.2020

PB bau, s.r.o.
Gaštanová 259 ①
Strážske 072 22
IČO: 51204452

Štefan Kammer, konateľ spoločnosti

PB bau, s.r.o.

Gaštanová 259
072 22 Strážske
Slovakia
mobil: +421 915 693 597
e-mail: zavadska@pbbau.sk

Banka: SLSP a.s.
Číslo účtu: SK81 0900 0000 0051 3819 2626
zapísane v OR OS Košice
oddiel: Sro
vložka č.: 42700/V

IČO: 51204452
IČ DPH: SK 2120631216